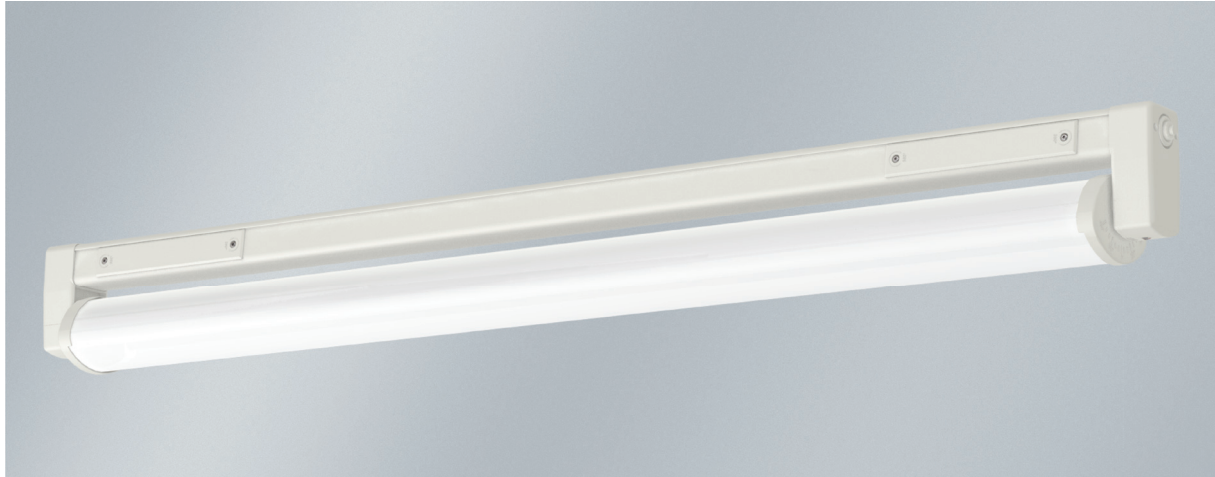


# ERFURT LED EXTREME m1500

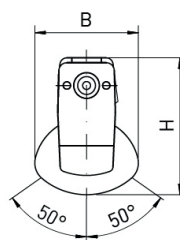
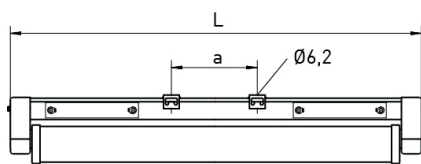
5050lm, PMMA Transopal® (résistant aux chocs), 840/4000K, diffus

Code article : 433 680 34 21

LED



L'illustration peut différer



diffus

## DIMENSIONS

L	B	H	a	b	Poids maxi
1551 mm	107 mm	140 mm	890 ± 40mm	-	3,6 kg

## DESCRIPTION

Luminaire LED apparent pour fixation murale ou au plafond. Corps du luminaire résistant aux intempéries et aux UV, en matière synthétique renforcée à la fibre de verre. Lampe et appareillage sont séparés thermiquement. Joint en caoutchouc synthétique siliconé, le plus court possible pour éviter la déformation et garantir l'étanchéité dans le temps. Tube réflecteur orientable avec réflecteur interne en aluminium (MIRO-SILVER ©). Le tube réflecteur peut être bloqué par pas de 10°. Driver intégré. Luminaire prêt à être raccordé avec un couvercle de raccordement et un presse-étoupe M20 côté latéral. Fixation plafond ou murale par deux attaches en acier inox, entraxe de fixation variable.

Version sans halogène. Avec les embouts BITBURG LED et leur clips en acier inoxydable pour un gain de temps lors du remplacement du tube réflecteur.

Testé selon :

- Essai au fil incandescent EN 60598-1:2015,13.3.2 (IEC60695-2-11)
- Essai à la pression à bille EN60598-1:2015,13.2.1 (IEC60695-10-5)
- Essai au brûleur-aiguille EN60598-1:2015,13.3.1 (IEC60695-11-5)

Ce luminaire est sans halogène conformément à l'ancienne norme DIN EN 50267-2-2 et à la norme ultérieure EN60754-2:2015-08. Norka se fie aux déclarations des fournisseurs de matières premières quant à l'absence d'halogène dans les composants.

En option : avec cordon WIELAND 96.232.1064.1

# ERFURT LED EXTREME m1500

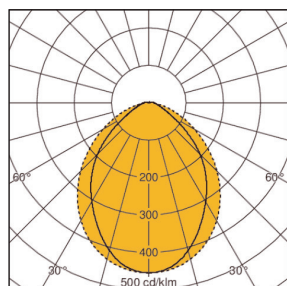
5050lm, PMMA Transopal® (résistant aux chocs), 840/4000K, diffus

Code article : 433 680 34 21

## CARACTERISTIQUE

<b>Version</b>	m1500	<b>Puissance de la lampe</b>	1 x 32 W
<b>Lampe</b>	LED	<b>Puissance système</b>	35 W
<b>Durée de vie de la lampe</b>	L80 B10 > 100.000 h à +65°C	<b>Température de couleur</b>	blanc, 840/4000 K, Ra > 80
<b>Température ambiante permanente</b>	-40°C à +65°C	<b>Flux lumineux de la lampe</b>	5050 lm
<b>Nombre de lampe</b>	1 lampe	<b>Classe de protection</b>	II
<b>Composition du corps</b>	Matière synthétique	<b>Indice de protection (IP)</b>	IP65
<b>Couleur / corps</b>	blanc, similaire RAL 9010	<b>Driver</b>	Driver commandé en courant, non gradable, 220 V - 240 V CA/CC, 50-60 Hz
<b>Matériau de la vasque</b>	PMMA Transopal® (résistant aux chocs)	<b>Cablage traversant</b>	4 x 1,5 mm <sup>2</sup>
<b>Vasque</b>	Tube réflecteur	<b>Résistance aux chocs</b>	IK04
<b>Répartition lumineuse</b>	diffus	<b>Installation type</b>	Suspension par lanières, montage apparent, au mur ou au plafond, montage individuel ou en ligne, montage sur rail porteur, suspension par câbles
<b>Garantie fournisseur</b>	8 ans	<b>Sans halogène</b>	oui
<b>ENEC / VDE</b>	oui / oui	<b>Protection contre les surtensions transitoires</b>	4 kV

## COURBE PHOTOMÉTRIQUE



LOR 97,7 %