



www.deltadore.com



Important product information (2)

	230 V~, 50 Hz 1 VA		868 MHz (EN 300 220) 100 m
Température de stockage	-10°C / +70°C	IP	IP x4
Température de fonctionnement	0°C / +50°C	CE	R&TTE 1999/5/CE
	54 x 140 x 25 mm		3 x 0.75 ² (type H05VV-F) diamètre mini : 6,5 mm

1,50 m

PAC

L
L N
1 2 3
230V~
50 Hz

ON
OFF
ECS

1

OFF

230V~
50 Hz

2

3

4

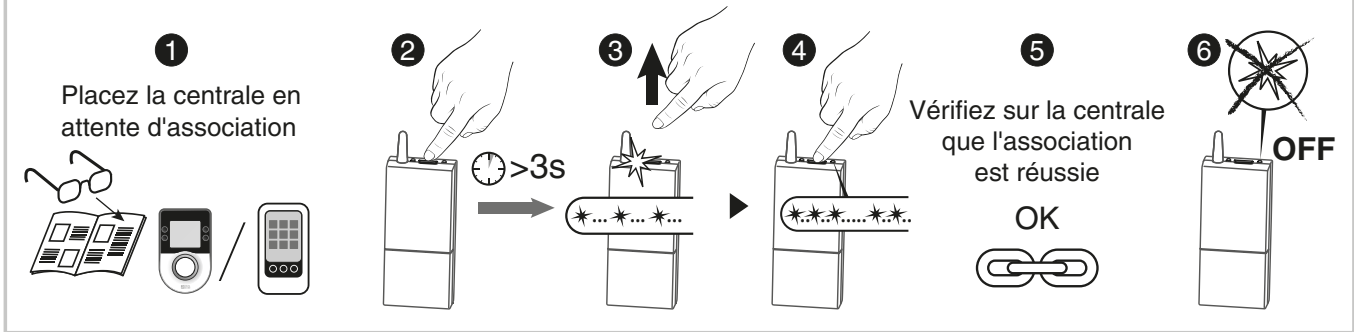
5

6

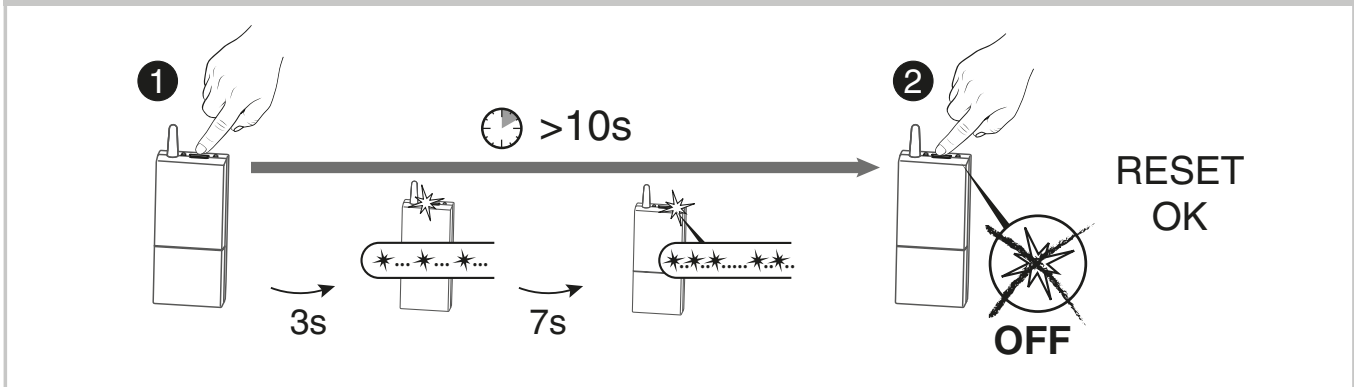
Câblage PAC *



Association radio



RESET



Pour choisir le câblage adapté à votre installation, reportez-vous aux indications contenues dans la notice de montage ou aux spécifications du constructeur de votre pompe à chaleur.

Pour plus d'informations : www.deltadore.com



DAIKIN

Panasonic



atlantic

...



Récepteur / Receiver / Receptor / Receptor / Ricevitore / Empfänger / Odbiornik / Ontvanger / Příjimač / Mottagare / Modtager / Mottaker / Vastaanotin / 接收器 /



Emetteur / Transmitter / Emisor / Emissor / Emittitore / Sender / Nadajnik / Zender / Vysiláč / Sändare / Transmitter / Sender / Lähetin / 发射器 /



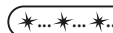
Association / Association / Asociación / Associação / Associazione / Verbindung / Przepisanie / Verbinding / Přifazení / Associering / Tilknytning / Forbindelse / KytKentä / 连接 /



Suppression d'une association / Delete one association / Borrer asociación / Eliminar associação / Eliminare le associazioni / Verbindung löschen / Usunięcie przypisania / Een verbinding opheffen / Zrušit přifazení / Ta bort associationerna / Sletning af en tilknytning / Slette en Forbindelse / Poista kytKentä / 删除一个连接 /



Reset total / Total reset / Reset total / Reinicialização total / Reset totale / Reset / Reset całkowity / Totale reset / Celkový reset / Total återställning / Total nulstilling / Total nullstilling / Nollaa kaikki / 完全初始化设置 /



Clignotement lent / Slow flashing / Parpadeo lento / Intermitencia lenta / Lampeggiamento lento / Langsames blinken / Wolne miganie / Langzaam knipperen / Pomalé blikání / Blinking långsam / Langsomme blink / Langsomme blink / Hidas vilkunta / 缓慢的闪烁 /



Clignotement rapide / Fast flashing / Parpadeo rápido / Intermitencia rápida / Lampeggiamento rapido / Schnelles blinken / Szybkie miganie / Snel knipperen / Rychlé blikání / Snabb blinkningar / Hurtige blink / Raske blink / Nopea vilkunta / 快速的闪烁 /



Temps d'appui / Press time / Tiempo de pulsación / Tempo de pressão / Tempo pressione / Tastendruckdauer / Czas naciskania / Druktij / Doba stisknutí / Kopplingstid / Tid Nedtrykning / TrykKetid / Painallisaika / 按键时间 /



Voyant éteint / LED off / Testigo apagado / Indicador apagado / Spia spenta / Kontrollleuchte aus / Lamka gaśnie / Controrelampje uit / LED nesvíti / Lampan släcks / Kontrolllampe slukket / Lysdiode slukket / Merkkivalo palaa / 指示灯熄灭 /