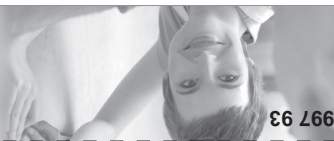


thermostat d'ambiance | Céliane™

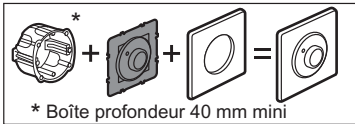


93 69

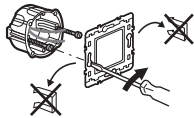


www.legrandgroup.com

Pour régler la température
 Pour les installations de
 chauffage électrique, fuel,
 gaz et air conditionné
 Réglage + 7°C à 30°C
 Précision du réglage +/- 0,5°C



Fixation
 à vis



Fixation
 à griffes

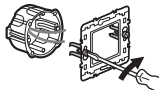
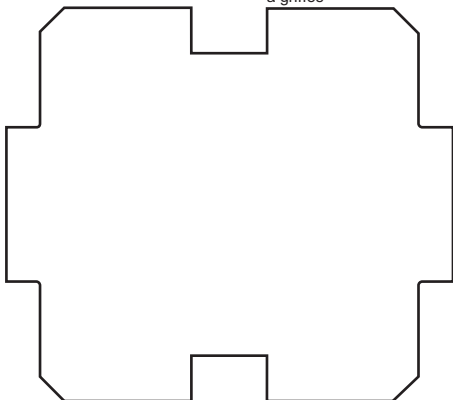


Schéma de câblage et notice
 d'utilisation à l'intérieur



2 ans
 GARANTIE



RECYCLABLE

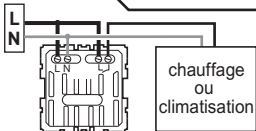
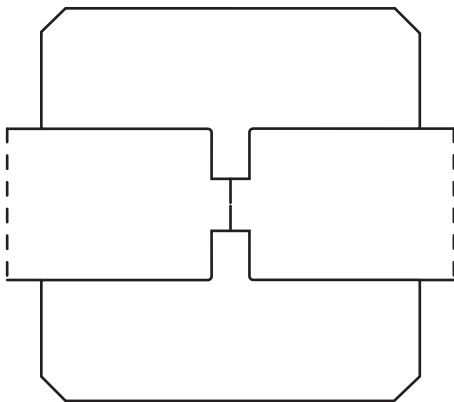


3 245060 997939



Ce produit doit être installé conformément aux règles d'installation et de préférence par un électricien qualifié. Une installation et une utilisation incorrectes peuvent entraîner des risques de choc électrique ou d'incendie. Avant d'effectuer l'installation, lire la notice, tenir compte du lieu de montage spécifique au produit. Ne pas ouvrir, démonter, altérer ou modifier l'appareil sauf mention particulière indiquée dans la notice. Tous les produits Legrand doivent exclusivement être ouverts et réparés par du personnel formé et habilité par Legrand. Toute ouverture ou réparation non autorisée annule l'intégralité des responsabilités, droits à remplacement et garanties. Utiliser exclusivement les accessoires de la marque Legrand

LE01889AA © Legrand 2006



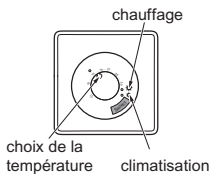
Fil rigide section 1,5 mm²

— N (neutre) = bleu
 — L (phase) = tout sauf bleu et vert/jaune

8 A - 230 V_~ 1840 W maxi

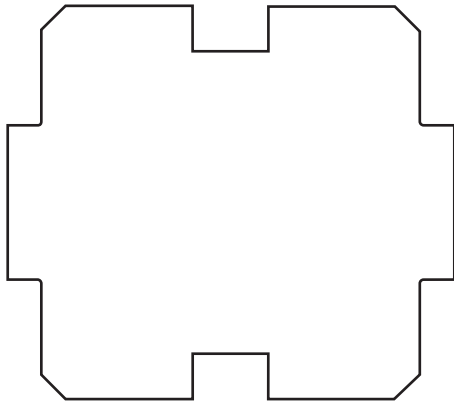
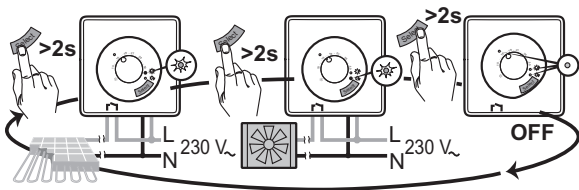
Précision	± 0,5°C jusqu'à 1000 W en chauffage, jusqu'à 900 W en climatisation
Norme	conforme NF C 47110 catégorie B
Température hors gel ❄️	+ 7°C environ

Fonctionnement



Sélection du mode de chauffage ou du mode de climatisation

Faire des appuis longs successifs sur la touche "select", jusqu'à obtenir l'allumage du voyant rouge pour le chauffage ou le voyant bleu pour la climatisation



Important :
 La régulation de température n'est effective que deux heures après la mise sous tension (période de stabilisation thermique de l'électronique).

