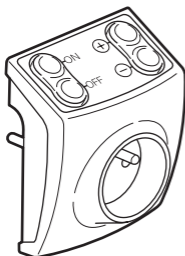


Caractéristiques



Portée

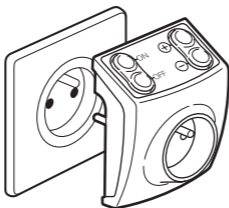
Environ 200 m
en champ libre

Se télécommande avec l'interrupteur émetteur radio réf. 997 07/57 ou avec la télécommande générale radio réf. 997 12/62

100-230 V
50/60 HzLampes à
incandescenceLampes
halogènesLampes TBT avec
transfo
ferromagnétique
ou électronique

230 V	Min.	60 W	60 W	60 VA
	Max.	500 W	500 W	500 VA

Branchement



Fonctionnement

2 possibilités de commande à distance :

- La télécommande générale radio réf. 997 12/62 commande les ordres ON/OFF.
- L'interrupteur émetteur radio réf. 997 07/57 commande les ordres ON/OFF et permet également la variation.
- Les touches ON et OFF permettent d'allumer et d'éteindre
Les touches + et - de faire varier la lampe branchée sur le produit.
Les touches + et - permettent de choisir le niveau lumineux.

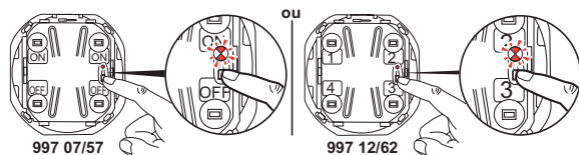
Réglage du niveau lumineux de la touche ON.

(hors procédure d'apprentissage) :

- Régler le niveau lumineux à l'aide des touches + et -
- appuyer simultanément sur les touches + et ON durant 5 secondes.
- Confirmation de la validation par extinction puis allumage de la lampe au niveau choisi.
- Le niveau de la touche ON est alors enregistré.

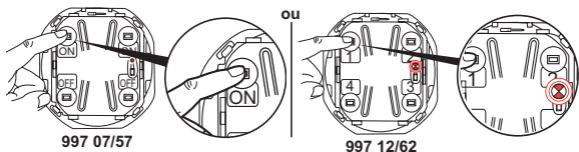
Procédure d'apprentissage (Fonctionnement avec l'interrupteur émetteur radio réf. 99707/57 ou la télécommande générale radio réf. 99712/62).

1 - Ouverture de la procédure d'apprentissage sur l'émetteur choisi.



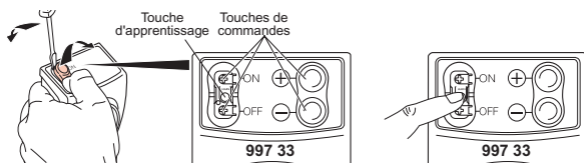
(Appui sur Learn 3 secondes : le voyant Learn clignote)

2 - Désignation de la touche de commande sur l'émetteur choisi.



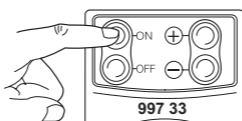
(Appui sur la touche de commande : le voyant Learn clignote plus vite)

3 - Ouverture de la procédure d'apprentissage sur le récepteur.



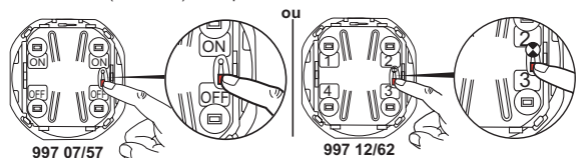
(Appui sur Learn 3 secondes)

4 - Désignation de la touche de commande sur le récepteur.



(Appui sur la touche de commande.)
Répéter les étapes 3 et 4 sur chaque récepteur.

5 - Fermeture (validation) de la procédure sur l'émetteur choisi.



(Appui sur Learn : tous les voyants (émetteur et récepteurs) s'éteignent).
L'apprentissage est terminé.

Légende

⊗ Le voyant s'éteint

⊗ Le voyant clignote lentement

⊗ Le voyant clignote rapidement



Respecter strictement les consignes d'installation et d'utilisation.
Avant toute intervention, couper le courant.