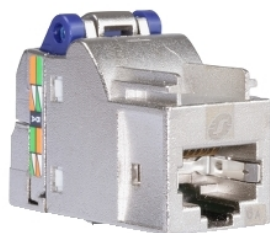


Fiche produit  
Caractéristiques

# VDIB1772XB12

Actassi S-One connecteur RJ45 catégorie 6A blindé



### Principales

Gamme	Actassi
Product type	Prise réseau RJ45
Présentation du produit	Conception monobloc
Nuance de la couleur	Connecteur: argent (zamak) Organisateur des fils: dark blue (ABS + PC)
Wiring Colour configuration	568 A/B
Type d'emballage	Carton
Quantité du lot	Jeu de 12

### Complémentaires

In courant assigné d'emploi	1,5 A à 25 °C
Voltage proof	1000 V CA/CC pic, entre contacts 1500 V CA/CC pic, entre contacts et blindage
Résistance de contact	20 mOhm
Résistance d'isolement	Résistance d'isolement: >= 500 MOhm à 100 V CC
Jauge AWG	AWG 24...AWG 23
Durability	750 cycle
Atténuation du couplage	>= 45 dB à 30...100 MHz >= 85 - 20 x log(f) dB à 100...1000 MHz
Contact pins	8 broche(s) de alliage de cuivre et plaqué or se conformer à CEI 60603-7
Shield Type	Métallisé: 360° self adjusting + drain wire contact Barrière intégrée de court-circuit
Force de traction	50 N pendant 60 s
Impédance de transfert	<= 0.1 Ohm à 1 MHz <= 0.2 Ohm à 10 MHz <= 1.6 Ohm à 80 MHz
Affaiblissement de conversion	>= 50 dB >= 68 - 20 x log(f) dB à 1...500000 kHz
Type d'outil	Sans outil
Diamètre extérieur du câble	0,00...0,00 M 0,9...1,4 mm
Compatible LAN cable types	S/FTP F/UTP U/FTP F/FTP SF/UTP
Catégorie de réseau de communication	6A
Supported applications	10GBASE-T
Protocols	VoIP (Voice IP) PoE+ (Power over Ethernet) 4PPoE 100W (Power over Ethernet)
Accessoires associés	RJ45 plug RJ11 plug
Fréquence de transmission	0...500 MHz
Type d'espace	S-One

Le présent document comprend des descriptions générales et/ou des caractéristiques techniques générales sur la performance des produits auxquels il se réfère. Le présent document ne peut être utilisé pour déterminer l'aptitude ou la fiabilité de ces produits pour des applications utilisant spécifiquement et n'est pas destiné à se substituer à cette détermination. Il appartient à chaque utilisateur ou intégrateur de réaliser, sous sa propre responsabilité, l'analyse de risques complète et appropriée, d'évaluer et tester les produits dans le contexte de leur application ou utilisation spécifique. Ni la société Schneider Electric Industries SAS, ni aucune de ses filiales ou sociétés associées dans lesquelles elle détient une participation, ne peut être tenue pour responsable de la mauvaise utilisation de l'information contenue dans le présent document.

Hauteur	28 Mm 0,03 m
Longueur	35 Mm 0,04 m
Largeur	18 Mm 0,02 m
Région cible	Europe Asie Pacifique Amérique du Nord

## Environnement

Operational temperature range	-40...70 °C -40...70 °C
Climatic category	40/070/21 (21 jours)
Tenue à la flamme	UL94-V0 se conformer à listé UL
Caractéristique d'environnement	REACH PEP
Normes	ANSI/TIA-568-C.2 CEI 60603-7-5 ISO/CEI 11801:2011 Ed.2.2 UL 1863

## Durabilité de l'offre

Statut environnemental de l'offre	Produit Green Premium
Directive RoHS UE	Conformité pro-active (Produit en dehors du scope légal RoHS UE) <a href="#">Déclaration RoHS UE</a>
Sans métaux lourds toxiques	Oui
Sans mercure	Oui
Information sur les exemptions RoHS	<a href="#">Oui</a>
Régulation RoHS Chine	<a href="#">Déclaration RoHS Pour La Chine</a>
Profil environnemental	<a href="#">Profil Environnemental Du Produit</a>

## Garantie contractuelle

Garantie	18 mois
----------	---------