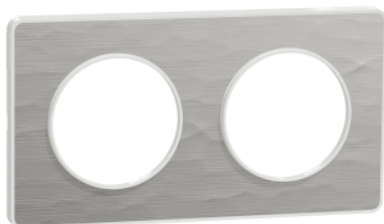


Fiche produit

Caractéristiques

S520804K

Odace Touch, plaque Aluminium martelé liseré Blanc 2 postes horiz./vert. 71mm



Principales

Range of product	Odace
Gamme de produits	Odace
Design	Touch
Type de produit ou équipement	Cadre pour contrôleur
Nombre de postes	2 postes
Sens de montage	Horizontal/vertical
Entraxe	71 mm
Configuration	Double
Nombre de postes	2 postes horizontal / vertical 71 mm
Type d'emballage	Film plastique-boîte
Quantité du lot	Lot de 5
Vente par quantité indivisible	1

Complémentaires

Montage de l'appareil	Encastré
Mode de fixation	Clipsable
Couleur	Blanc et aluminium martelé (RAL 9003)
Finition de la surface	Martelé-brillant
Matière	Plastique: plaque décorative Aluminium
Hauteur	85 mm
Largeur	156 mm
Profondeur	10 mm
Poids du produit	0,02176 kg
Résistance aux agents chimiques	Résistant à l'alcool (70%) Résistant à l'alcool (96%) Résistant à l'acide lactique Résistant à l'ammonium quaternaire dilué Résistant au javellisant dilué Résistant à l'ammoniaque dilué Résistant à l'eau savonneuse Résistant au lave vitre Résistante au peroxyde d'hydrogène 10 volumes Résistant au hexane

Le présent document comprend des descriptions générales et/ou des caractéristiques techniques générales sur la performance des produits auxquels il se réfère. Le présent document ne peut être utilisé pour déterminer l'aptitude ou la fiabilité de ces produits pour des applications utilisateur spécifiques et n'est pas destiné à se substituer à cette détermination. Il appartient à chaque utilisateur ou intégrateur de réaliser, sous sa propre responsabilité, l'analyse de risques complète et appropriée, d'évaluer et tester les produits dans le contexte de leur application ou utilisation spécifique. Ni la société Schneider Electric Industries SAS, ni aucune de ses filiales ou sociétés affiliées ne peut être tenue pour responsable de la mauvaise utilisation de l'information contenue dans le présent document.

Environnement

Température ambiante de stockage	-5...50 °C
Température ambiante de fonctionnement	5...45 °C
Normes	UNE 20315-1-1 NBN C 61-112-1 EN 60669-1 2006/95/EEC NF C 61-314
Certifications du produit	Aenor: 030/2205 LCIE: NF 603415A N NF
Tenue aux chocs (IK)	IK04
Degré de protection (IP)	IP21 D

Packing Units

Type d'emballage 1	PCE
Nombre d'unité par paquet	1
Poids de l'emballage (Kg)	35 g
Hauteur de l'emballage 1	1 cm
Largeur de l'emballage 1	8,5 cm
Longueur de l'emballage 1	15,6 cm
Type d'emballage 2	BB1
Nb produits dans l'emballage 2	5
Poids de l'emballage 2	232 g
Hauteur de l'emballage 2	5,8 cm
Largeur de l'emballage 2	9 cm
Longueur de l'emballage 2	37 cm
Type d'emballage 3	S04
Nb produits dans l'emballage 3	120
Poids de l'emballage 3	6,351 kg
Hauteur de l'emballage 3	30 cm
Largeur de l'emballage 3	40 cm
Longueur de l'emballage 3	60 cm

Offer Sustainability

Statut environnemental de l'offre	Produit Green Premium
Régulation REACh	Déclaration REACh
Sans SVHC REACh	Oui
Directive RoHS UE	Conformité pro-active (Produit en dehors du scope légal RoHS UE) Déclaration RoHS UE
Sans métaux lourds toxiques	Oui
Sans mercure	Oui
Information sur les exemptions RoHS	Oui
Régulation RoHS Chine	Déclaration RoHS Pour La Chine
Profil environnemental	Profil Environnemental Du Produit

Garantie contractuelle

Garantie	18 mois
----------	---------