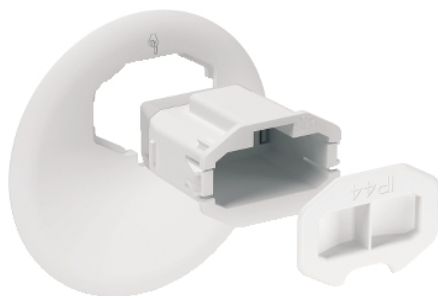


Fiche produit

Caractéristiques

ALB71817

Multifix Modulo DCL, couvercle non affleurant + connecteur pour applique



Principales

Gamme de produits	Multifix
Compatibilité de gamme	Multifix Plus Multifix Air
Type de produit ou équipement	Couvercle dépassant
Équipement inclus	Prise DCL IPX4 Raccordement push-in 2 vis Obtuteur
Quantité du lot	Lot de 25

Complémentaires

Destination du produit	Pour boîte murale et boîte de plafond
Forme	Rond
Matière	PC/ABS
Couleur	Blanc (RAL 9010)
Hauteur	25 mm
Largeur	80 mm
Profondeur	80 mm

Packing Units

Type d'emballage 1	PCE
Nombre d'unité par paquet	1
Poids de l'emballage (Kg)	23 g
Hauteur de l'emballage 1	7,9 cm
Largeur de l'emballage 1	3,7 cm
Longueur de l'emballage 1	7,9 cm

Garantie contractuelle

Garantie	18 mois
----------	---------

Le présent document comprend des descriptions générales et/ou des caractéristiques techniques générales sur la performance des produits auxquels il se réfère. Le présent document ne peut être utilisé pour déterminer l'aptitude ou la fiabilité de ces produits pour des applications utilisateur spécifiques et n'est pas destiné à se substituer à cette détermination. Il appartient à chaque utilisateur ou intégrateur de réaliser, sous sa propre responsabilité, l'analyse de risques complète et appropriée, d'évaluer et tester les produits dans le contexte de leur application ou utilisation spécifique. Ni la société Schneider Electric Industries SAS, ni aucune de ses filiales ou sociétés associées ne peut être tenue pour responsable de la mauvaise utilisation de l'information contenue dans le présent document.