

Panneau solaire 1580x810 mm orientable à 360° vers la direction principale du soleil

Orientation du luminaire fixe par rapport à la semelle : Attention à l'orientation du massif !

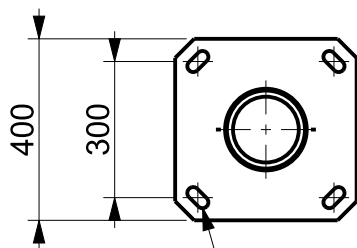
Capteur de présence IR

Batterie en tête de mât installée avant ou après la pose du mât sur le massif

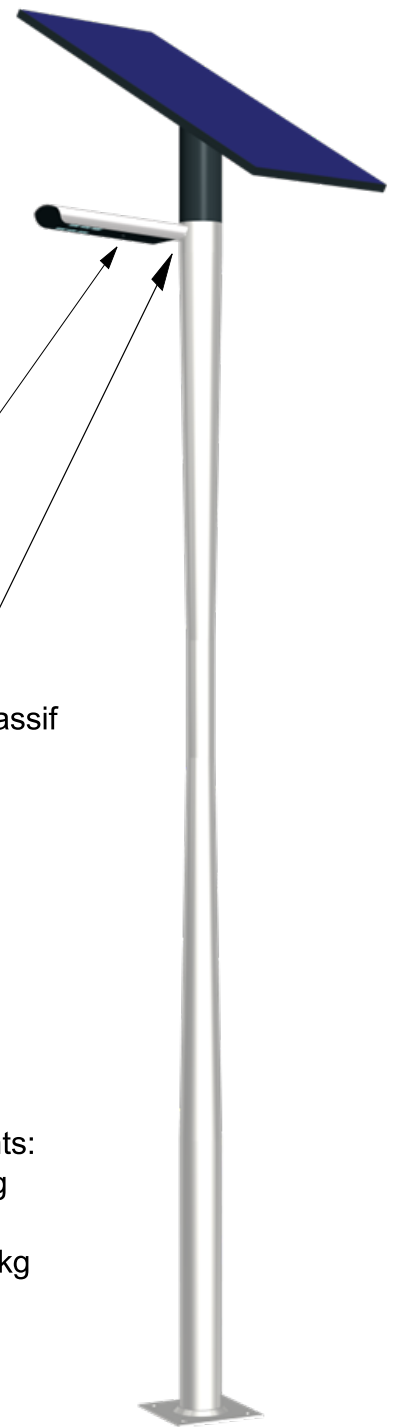
Mât aluminium fluoformé Ø180 à la base

Poids des différents éléments:

- Mât aluminium : env. 45 kg
- Batterie : env. 11 kg
- Panneau solaire : env. 15 kg
- Luminaire : env. 8 kg



pour tiges de scellement J 20/18x400 avec bagues isolantes prolongeant la durée de vie du mât aluminium



INTERDIT DE REPRODUIRE OU DE COMMUNIQUER CE DOCUMENT SANS NOTRE AUTORISATION

29 nov. 2016	DELAUNAY	PREMIERE EMISSION							
DATES	VISAS		DESIGNATION	N° MODIF	CONTROLE	IND.			
MAT SOLAIRE OYA 52W							N° CODE : 166113		
PETITJEAN		SURF: / M2	MAT.: divers	N° PLAN :					
AL-BABTAIN FRANCE SAS		PN: / KG	ECHELLE:	606104030					0
52 AV MARECHAL LECLERC - CS 60010 10120 - ST ANDRE LES VERGERS CEDEX		PG: / KG	OBS :						