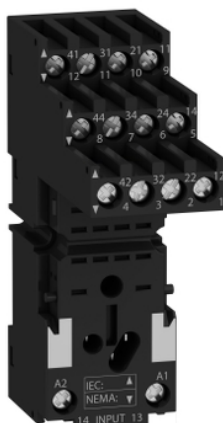


Fiche produit  
Caractéristiques

RXZE2S114M  
Zelio Relay RXM - embase contacts séparés -  
RXM4 - racc connecteurs à vis



Principales

Gamme de produits	Zelio Relay
Fonction produit	Prise
Disposition des contacts	Séparé
Conformité	Relais enfichable RXM avec 4 F/O contact Relais enfichable REXL avec 4 F/O contact
Forme des broches	Plat
Nom de l'appareil	RXZ
Vente par quantité indivisible	10

Complémentaires

[Ith] courant thermique conventionnel	5 A avec jonction de bus 10 A
[Ue] tension assignée d'emploi	< 250 V
Mode de raccordement	Connecteur, 1 x 0,25 à 1 x 2,5 mm <sup>2</sup> (AWG 22 à AWG 14) souple avec embout Connecteur, 2 x 0,25 à 2 x 1 mm <sup>2</sup> (AWG 22 à AWG 17) souple avec embout Connecteur, 1 x 0,5... 1 x 2,5 mm <sup>2</sup> (AWG 20 à AWG 14) rigide sans embout Connecteur, 2 x 0,5 à 2 x 1,5 mm <sup>2</sup> (4 x 1,5 mm <sup>2</sup> + 2 x 1 mm <sup>2</sup> + 2 x 0,14 mm <sup>2</sup> ) rigide sans embout
Couple de serrage	< 1 N.m pour M3 vis
Mode de fixation	Avec vis (panneau) Clip-on (rail DIN symétrique 35 mm)
Marquage	CE
Largeur	27 mm
Poids du produit	0,07 kg

Environnement

Normes	IEC 61984
Certifications du produit	CSA Lloyd's UL
Température ambiante pour le stockage	-40...85 °C
Température de fonctionnement	-40...55 °C
Degré de protection IP	IP20 se conformer à EN/IEC 60529
Tenue diélectrique	2500 V

Durabilité de l'offre

Statut environnemental de l'offre	Produit Green Premium
Régulation REACh	Déclaration REACh
Sans SVHC REACh	Oui
Directive RoHS UE	Conformité pro-active (Produit en dehors du scope légal RoHS UE)  Déclaration RoHS UE
Sans métaux lourds toxiques	Oui
Sans mercure	Oui

Le présent document comprend des descriptions générales et/ou des caractéristiques techniques générales sur la performance des produits auxquels il se réfère. Le présent document ne peut être utilisé pour déterminer l'aptitude ou la fiabilité de ces produits pour des applications utilisateur spécifiques et n'est pas destiné à se substituer à cette détermination. Il appartient à chaque utilisateur ou intégrateur de réaliser, sous sa propre responsabilité, l'analyse de risques complète et appropriée, d'évaluer et tester les produits dans le contexte de leur l'application ou utilisation spécifique. Ni la société Schneider Electric Industries SAS, ni aucune de ses filiales ou sociétés dans lesquelles elle détient une participation, ne peut être tenue pour responsable de la mauvaise utilisation de l'information contenue dans le présent document.

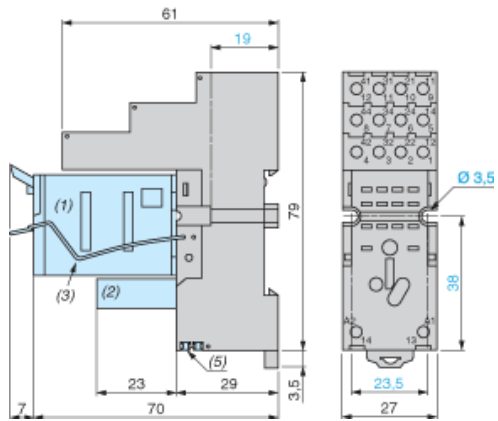
Information sur les exemptions RoHS	<a href="#">Oui</a>
Régulation RoHS Chine	<a href="#">Déclaration RoHS Pour La Chine</a>
Profil environnemental	<a href="#">Profil Environnemental Du Produit</a>

## Garantie contractuelle

Garantie	18 mois
----------	---------

Socket

Socket with Separate Contact Terminals and Connector for 4 Timed C/O Contacts



- 1 Relay
- 2 Protection Module
- 3 Carriage Stirrup
- 5 2 Links connection