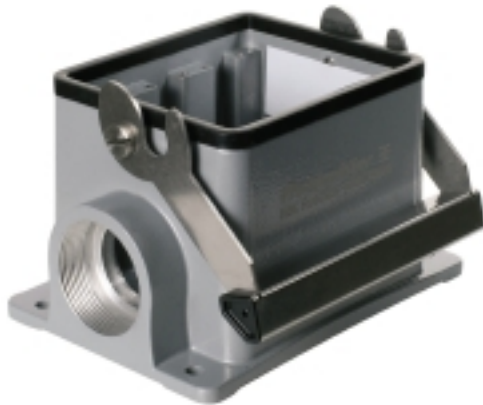


CIE #96 boîtiers HDC 48A SLU 1PG29G

Weidmüller Interface GmbH & Co. KG
 Klingenbergstraße 26
 D-32758 Detmold
 Germany
 Fon: +49 5231 14-0
 Fax: +49 5231 14-292083
 www.weidmueller.com



Les boîtiers CIE sont parfaitement protégés grâce à un alliage injecté et à un revêtement de surface à plusieurs couches.

Le système de verrouillage sophistiqué est fabriqué en acier inoxydable. Ce qui implique une longue vie utile, une excellente résistance à la corrosion et une bonne tenue aux chocs.

Le verrouillage du boîtier garantit la sécurité du système. Notre système à ressort, unique et breveté, garantit un verrouillage sûr du boîtier et protège ce dernier contre toute ouverture inopinée.

Le repérage laser permet une identification immédiate. Pour pouvoir affecter chaque produit de façon immédiate, un repérage durable est imprimé au laser directement sur le boîtier.

Les boîtiers Weidmüller RockStar® IP65 / NEMA de type 4X s'imposent, quand il s'agit de coffrets industriels avec indice de protection IP65.

Informations générales de commande

Type	HDC 48A SLU 1PG29G
Référence	1666770000
Version	CIE ,96 boîtiers, Taille: 9, Degré de protection: IP65, Embase fermée, Verrouillage longitudinal sur la partie inférieure, Standard, Taille des entrées de câbles: PG 29
GTIN (EAN)	4008190423889
Qté.	1 pièce(s)

Fiche de données

**CIE #96 boîtiers
HDC 48A SLU 1PG29G**

Weidmüller Interface GmbH & Co. KG
Klingenbergstraße 26
D-32758 Detmold
Germany
Fon: +49 5231 14-0
Fax: +49 5231 14-292083
www.weidmueller.com

Caractéristiques techniques

Dimensions et poids

Largeur	121,5 mm	Largeur (pouces)	4,783 inch
Hauteur	79 mm	Hauteur (pouces)	3,11 inch
Cote de fixation largeur	112 mm	Cote de fixation hauteur	67 mm
Poids net	639 g		

Températures

Température limite -40 °C ... 125 °C

Conformité environnementale du produit

REACH SVHC Lead 7439-92-1

Caractéristiques générales

Boîtiers CEM	Non	Couple de serrage	2 Nm
Degré de protection	IP65	Matériau de base du boîtier	Aluminium injecté
Matériau de l'élément de verrouillage	Acier inoxydable	Surface	Électrolaqué

Dimensions

Distance des trous, longueur A2	112 mm	Entrée du câble	avec filetage
Hauteur boîtier B	79 mm	Hauteur socle B1	5 mm
Largeur boîtier C	82,5 mm	Largeur socle C1	92,5 mm
Longueur boîtier	94 mm		

Version

Couple de serrage	2 Nm	Entrée du câble	avec filetage
Filetage (intérieur)	PG 29	Forme	Standard
Indiqué pour ModuPlug®	Non	Joint	NBR
Nombre d'entrées de câble latéralement	1	Nombre d'entrées de câble vers le haut	0
Partie supérieure/sous-partie/Couvercle	Partie inférieure	Taille	9
Taille des entrées de câbles	PG 29	Type	Base du boîtier
Version boîtier	Embase fermée	Version système de fermeture	Verrouillage longitudinal sur la partie inférieure
Version étrier	Verrouillage longitudinal		

Classifications

ETIM 6.0	EC000437	ETIM 7.0	EC000437
eClass 9.0	27-44-02-02	eClass 9.1	27-44-02-02
eClass 10.0	27-44-02-02	UNSPSC	30-21-18-01

Agréments

Agréments



ROHS Conforme

Fiche de données**CIE #96 boîtiers
HDC 48A SLU 1PG29G****Weidmüller Interface GmbH & Co. KG**
Klingenbergstraße 26
D-32758 Detmold
Germany
Fon: +49 5231 14-0
Fax: +49 5231 14-292083
www.weidmueller.com**Caractéristiques techniques****Téléchargements**

Brochure/Catalogue	CAT 3 HDC 17/18 EN FL FIELDWIRING EN
Données techniques	EPLAN, WSCAD
Données techniques	STEP
Documentation technique	1666770000_HDC_48A_SLU_1PG29G_STP_Blatt_1.pdf

Fiche de données**CIE #96 boîtiers
HDC 48A SLU 1PG29G****Weidmüller Interface GmbH & Co. KG**
Klingenbergstraße 26
D-32758 Detmold
Germany
Fon: +49 5231 14-0
Fax: +49 5231 14-292083
www.weidmueller.com**Dessins**