



Equipement

Appareillage

Tension d'alimentation

Puissance absorbée

Flux lumineux de l'éclairage

Efficacité lumineuse du luminaire

Répartition de la lumière

Température de couleur

Indice de rendu des couleurs (IRC)

Indice de protection

Classe de protection

Mode d'allumage

Commande

Tête du luminaire

Protection des sources

Poids (net)

Cordon d'alimentation

Type de construction

Fixation

Dimension

Particularités

LED

Classe d'efficience énergétique A+ sans

20-28V; DC

env. 16 W

env. 1680 lm

env. 105 lm/W

direct, diffusion large

blanc neutre, env. 5000 K

> 80

IP 67

III

commutable

externe

aluminium, anodisé, aluminium anodisé

diffuseur, transparent

env. 0.8 kg

Connecteur

RSFM 4/0;05 P25-1

Version à poser ou à fixer

Equerre-L, Clip

A=540 mm

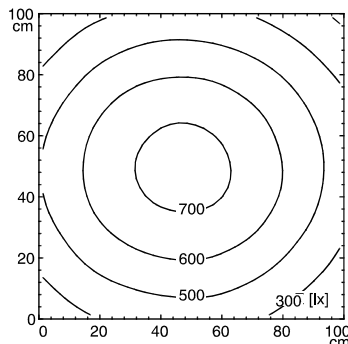
Angle de diffusion 90°



RSFM 4/0,05 P25-1

Puissances lumineuses

distance: 100 cm
Em: 541 lx
Emax: 732 lx
Emin: 326 lx



répartition de l'intensité lumineuse

