

Pupitre de commande bimanuelle pour appareils de commande, 22 mm, rond, Matériau du boîtier : métal, partie supérieure du boîtier : gris, 3 emplacements en métal, 4 emplacements de perçage suppl. pour appareils de commande 22 mm 2 BOUTONS-POUSSOIRS COUP DE POING NOIR 40 MM, 2 x 1 NO + 1 NF, borne à vis, 1 arrêt d'urgence rouge, 40 mm, 2Ö, borne à vis, Montage sur porte, avec percées câble pour presse-étoupes métriques



Nom de marque produit	SIRIUS ACT
Désignation du produit	Pupitre de commande bimanuelle
Désignation type de produit	3SU1
Numéro d'article du fabricant	<ul style="list-style-type: none"> • du module de contact livré R2 = 3SU1400-1AA10-1BA0 / L2 = 3SU1400-1AA10-1BA0 / M1 = 3SU1400-1AA10-1CA0 / R1 = 3SU1400-1AA10-1CA0 / L1 = 3SU1400-1AA10-1CA0 / M2 = 3SU1400-1AA10-1CA0 • du module de contact livré à l'emplacement A 1 3SU1400-1AA10-1CA0 • du module de contact livré à l'emplacement A 3 3SU1400-1AA10-1BA0 • du module de contact livré à l'emplacement B 1 3SU1400-1AA10-1CA0 • du module de contact livré à l'emplacement B 3 3SU1400-1AA10-1CA0 • du module de contact livré à l'emplacement C 1 3SU1400-1AA10-1CA0 • du module de contact livré à l'emplacement C 3 3SU1400-1AA10-1BA0 • du support fourni à l'emplacement A 3SU1550-0AA10-0AA0 • du support fourni à l'emplacement B 3SU1550-0AA10-0AA0 • du support fourni à l'emplacement C 3SU1550-0AA10-0AA0 • de l'actionneur fourni à l'emplacement A 3SU1050-1BD10-0AA0 • de l'actionneur fourni à l'emplacement B 3SU1050-1HB20-0AA0 • de l'actionneur fourni à l'emplacement C 3SU1050-1BD10-0AA0

- du boîtier vide fourni
- des accessoires fournis
- des accessoires fournis à l'emplacement B

[3SU1853-3AA00-0AA1](#)

[3SU1950-0FA80-0AA0](#)

[3SU1900-0BB31-0AT0](#)

Boîtier

Type du boîtier	Pupitre de commande bimanuelle avec équipement standard
Matériau du boîtier	métal
Nombre d'emplacements	3
Couleur	
<ul style="list-style-type: none"> • de la partie supérieure du boîtier 	gris
État à la livraison	
<ul style="list-style-type: none"> • en tant que kit de montage • précâblé sur bornier 	Non Non
Mode de fixation du boîtier	horizontale

Organe de commande

Exécution de l'organe de commande	A = Bouton-poussoir coup de poing / B = Bouton-poussoir coup de poing d'ARRÊT d'URGENCE / C = Bouton-poussoir coup de poing
Mode de fonctionnement de l'organe de commande	A = à rappel / B = à accrochage / C = à rappel
Équipement du produit	
<ul style="list-style-type: none"> • Blocage de manœuvre • à commutation en gradins 	Non Non
Couleur	
<ul style="list-style-type: none"> • de l'organe de commande 	A = noir / B = rouge / C = noir
Matériau de l'organe de commande	métal
Forme de l'organe de commande	rond
Nombre de modules de contact	6
Type de déverrouillage	A = sans / B = Déverrouillage par rotation / C = sans

Collerette

Constituant du produit collerette	Oui
Matériau de la collerette	métal
Couleur de la collerette	argenté

Support

Matériau du support	Métal
----------------------------	-------

Caractéristiques techniques générales

Fonction produit	
<ul style="list-style-type: none"> • Manœuvre positive d'ouverture • Fonction d'ARRÊT D'URGENCE • Fonction ARRÊT D'URGENCE 	Oui Oui Oui
Constituant du produit	
<ul style="list-style-type: none"> • Pied 	Non
Indice de protection IP	IP66

Degré de protection NEMA	NEMA 1, 2, 3, 3R, 4, 4X, 12, 13
Tenue aux chocs	
<ul style="list-style-type: none"> • selon CEI 60068-2-27 	Onde demi-sinus 50g / 11 ms
Tenue aux vibrations	
<ul style="list-style-type: none"> • selon CEI 60068-2-6 	10 ... 500 Hz : 5g
Désignation du matériel selon CEI 81346-2:2009	S
Désignation du matériel selon EN 61346-2	S
Courant permanent du disjoncteur caractéristique C	10 A; pour courant de court-circuit < 400 A
Courant permanent de la cartouche DIAZED à action rapide	10 A
Courant permanent de la cartouche-fusible DIAZED gG	10 A

Circuit auxiliaire

Type du contact des contacts auxiliaires	Alliage d'argent
Nombre de contacts NF pour contacts auxiliaires	4
Nombre de contacts NO pour contacts auxiliaires	2
Nombre d'inverseurs	
<ul style="list-style-type: none"> • pour contacts auxiliaires 	0

Raccordements/ Bornes

Type du raccordement électrique sur le boîtier	Raccordements arrière 2 x M25
---	-------------------------------

Sécurité

Valeur B10	
<ul style="list-style-type: none"> • pour niveau d'exigence élevé selon SN 31920 	100 000
Part des défaillances dangereuses	
<ul style="list-style-type: none"> • pour niveau d'exigence faible selon SN 31920 	20 %
<ul style="list-style-type: none"> • pour niveau d'exigence élevé selon SN 31920 	20 %
Taux de défaillance [valeur FIT]	
<ul style="list-style-type: none"> • pour niveau d'exigence faible selon SN 31920 	100 FIT
Valeur T1 pour intervalle du test périodique ou durée d'utilisation selon CEI 61508	20 y

Conditions ambiantes

Température ambiante	
<ul style="list-style-type: none"> • en service 	-25 ... +70 °C
<ul style="list-style-type: none"> • à l'entreposage 	-40 ... +80 °C
Catégorie d'environnement en service selon CEI 60721	3M6, 3S2, 3B2, 3C3, 3K6 (humidité relative de l'air 10 ... 95%, sans condensation en service pour tous les appareils montés derrière le panneau frontal)

Montage/ fixation/ dimensions

Mode de fixation	
<ul style="list-style-type: none"> • des modules et accessoires 	Fixation sur panneau de commande
Hauteur	185,6 mm

Largeur	492,4 mm
Profondeur	159,5 mm

Accessoires

Nombre d'étiquettes sous collerette	1
Repérage de l'étiquette sous collerette	Arrêt d'urgence
Couleur de l'étiquette sous collerette	jaune

Certificats/ homologations

General Product Approval



CCC



UL



VDE



EG-Konf.

[Miscellaneous](#)

Test Certificates

Marine / Shipping

[Type Test Certificates/Test Report](#)



ABS



LRS



PRS



RINA



RMRS

Marine / Shipping

other

[Confirmation](#)



Autres informations

Information- and Downloadcenter (Catalogues, Brochures,...)

www.siemens.com/sirius/catalogs

Industry Mall (système de commande en ligne)

<https://mall.industry.siemens.com/mall/fr/fr/Catalog/product?mlfb=3SU1853-3NB00-1AD1>

Générateur CAx en ligne

<http://support.automation.siemens.com/WW/CAXorder/default.aspx?lang=en&mlfb=3SU1853-3NB00-1AD1>

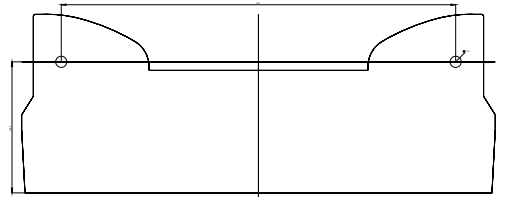
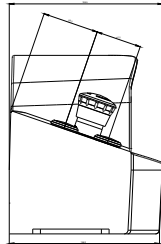
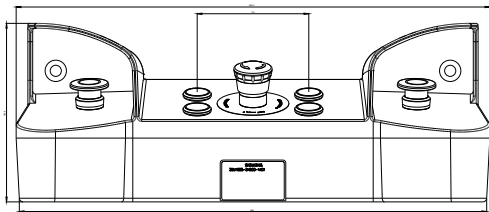
Service&Support (manuels, certificats, caractéristiques, questions fréquentes FAQ, etc.)

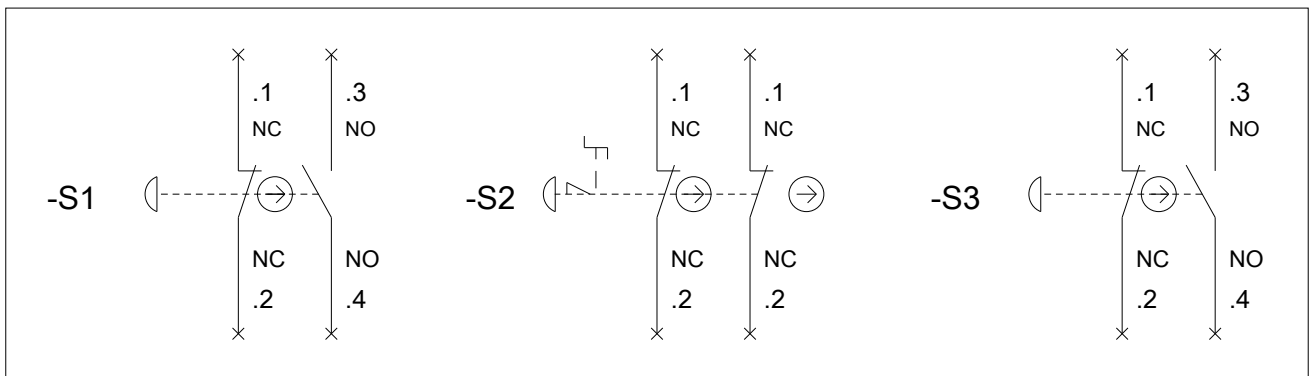
<https://support.industry.siemens.com/cs/ww/fr/ps/3SU1853-3NB00-1AD1>

Banque de données images (photos des produits, schémas cotés 2D, modèles 3D, schémas des connexions, macros

EPLAN, ...)

http://www.automation.siemens.com/bilddb/cax_de.aspx?mlfb=3SU1853-3NB00-1AD1&lang=en





dernière modification :

02-10-2019