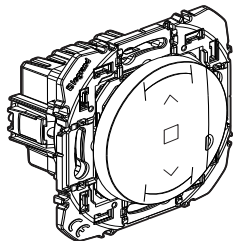
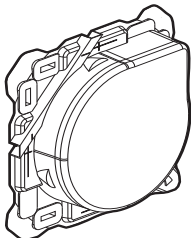


Ce pack est un accessoire connecté qui **nécessite** au préalable l'achat et l'installation du pack de démarrage connecté dooxie with Netatmo.

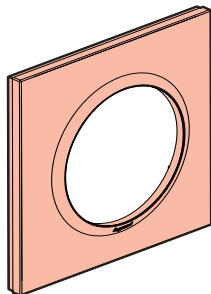
Composition du pack



Interrupteur connecté
pour volet roulant






Protection
de chantier



Plaque de finition

Caractéristiques

 + 45°C + 5°C	 1 x 2,5 mm ² 2 x 1,5 mm ²	① 
100-240 VAC 50/60 Hz		
240 VAC max.		1 x 500 VA
100 VAC max.		1 x 270 VA

① Moteur pour
volet roulant

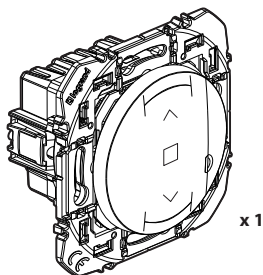
Consignes de sécurité :

Ce produit doit être installé conformément aux règles d'installation et de préférence par un électricien qualifié. Une installation incorrecte et/ou une utilisation incorrecte peuvent entraîner des risques de choc électrique ou d'incendie. Avant d'effectuer l'installation, lire la notice, tenir compte du lieu de montage spécifique au produit. Ne pas ouvrir, démonter, altérer ou modifier l'appareil sauf mention particulière indiquée dans la notice. Tous les produits **Legrand** doivent exclusivement être ouverts et réparés par du personnel formé et habilité par **Legrand**. Toute ouverture ou réparation non autorisée annule l'intégralité des responsabilités, droits à remplacement et garanties. Utiliser exclusivement les accessoires de la marque **Legrand**.

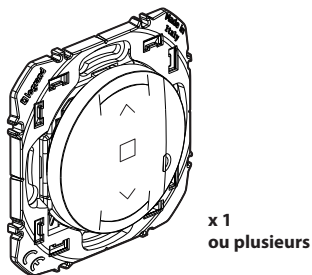
Avant de commencer

Si vous prévoyez d'installer des interrupteurs pour volet roulant, lisez les précautions suivantes :

Pour commander un interrupteur volet roulant avec une commande sans fil ou plus, utilisez uniquement les produits :



ET



Interrupteur connecté pour volet roulant

Commandes sans fil pour volets roulants (non inclus dans ce pack)

Prévoyez des commandes sans fil pour volets roulants pour chaque point de commande supplémentaire.

Pour créer une commande centralisée :

- Utilisez un ou plusieurs interrupteurs connectés pour volets roulants.
- Utilisez une commande sans fil pour volets roulants.



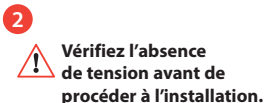
Le circuit doit être protégé par un disjoncteur de 16A

1 Précautions impératives de sécurité

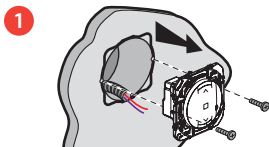


OFF

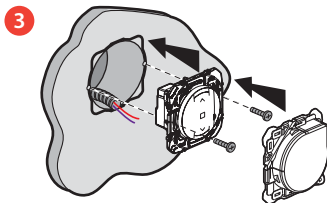
Coupez le courant au disjoncteur général



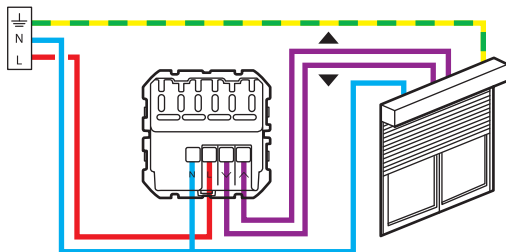
2 Installez l'interrupteur connecté pour volet roulant



Démonter l'interrupteur existant



2 Câblez l'interrupteur connecté pour volet roulant



L'interrupteur pour volet roulant est compatible avec les volets roulants à butée mécanique ou électronique, contrôlés par un interrupteur

Bande de fréquences : 2,4 à 2,4835 Ghz
Niveau de puissance : < 100 mW

filaire classique pour volet roulant. Ils ne sont pas compatibles avec les moteurs contrôlés directement par une commande radio. Pour le vérifier, reportez-vous à la notice du volet roulant.

- N (neutre) = bleu
- L (phase) = tout sauf bleu et vert/jaune
- \perp (terre) = vert/jaune

3 Pour ajouter un produit connecté dans votre installation connectée, il est recommandé de suivre les instructions :

- depuis l'application **Legrand Home + Control** (section **Paramètres/Ajout de nouveau produit**)
- ou de consulter les guides et notices d'utilisation sur **legrand.fr**



www.legrand.fr/reference/600086

LEGRAND - Pro and Consumer Service - BP 30076
87002 LIMOGES CEDEX FRANCE • www.legrand.com

DÉCLARATION UE DE CONFORMITÉ SIMPLIFIÉE

Le soussigné,

Legrand

déclare que les équipements radioélectriques cités sur cette notice sont conformes à la directive 2014/53/UE.

Le texte complet de la déclaration UE de conformité est disponible à l'adresse internet suivante :

www.legrandoc.com