

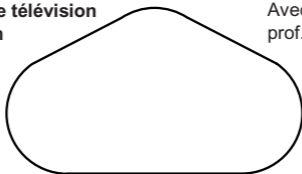
legrand® | Mosaic™  
PRISE TELEVISION



69 966

Pour fiche femelle télévision  
diamètre 9,52 mm

Avec boîte à encastrer  
prof. 40 mm conseillée

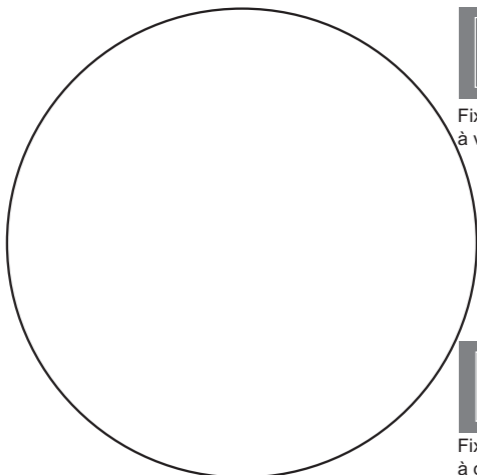


legrand®

Pro & Consumer Service

BP 30076 / F - 87002 Limoges Cedex 1 [www.legrandelectric.com](http://www.legrandelectric.com)

FR Service Consommateurs - 0825 360 360 (0,15 € TTC/min) [www.legrand.fr](http://www.legrand.fr)



Fixation  
à vis



Fixation  
à griffes

2 ans  
GARANTIE



RECYCLABLE



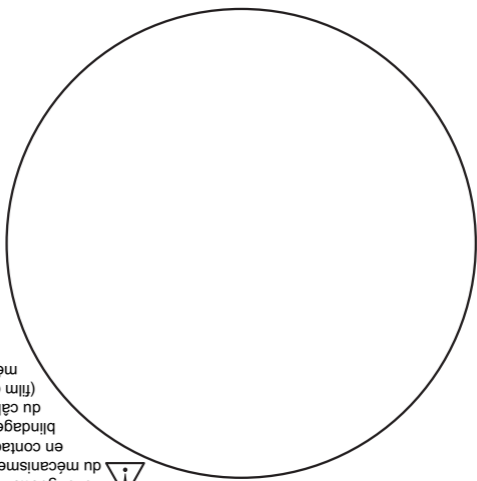
3 245060 996598

Avant toute intervention, couper le courant.

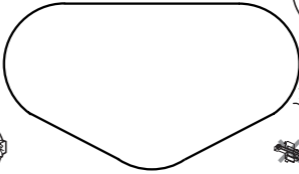
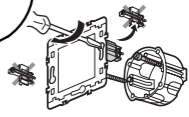
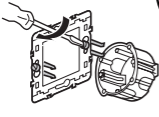
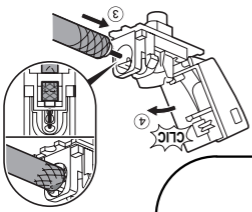
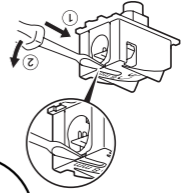
Ne pas ouvrir l'appareil. Tous les produits Legrand doivent exclusivement être ouverts et réparés par du personnel formé et habilité par Legrand. Toute ouverture ou réparation non autorisée annule l'intégralité des responsabilités, droits à remplacement et garanties. Utiliser exclusivement les accessoires de la marque Legrand.



Ce produit doit être installé de préférence par un électricien qualifié.  
 Une installation et une utilisation incorrectes peuvent entraîner des risques de choc électrique ou d'incendie.  
 Avant d'effectuer l'installation, lire la notice, tenir compte du lieu de montage spécifique au produit.

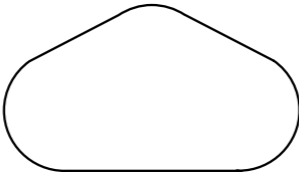


La languette métallique du mécanisme doit être en contact avec le blindage de terre du câble utilisé (film ou tresse métallique).



à vis

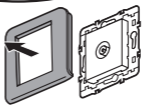
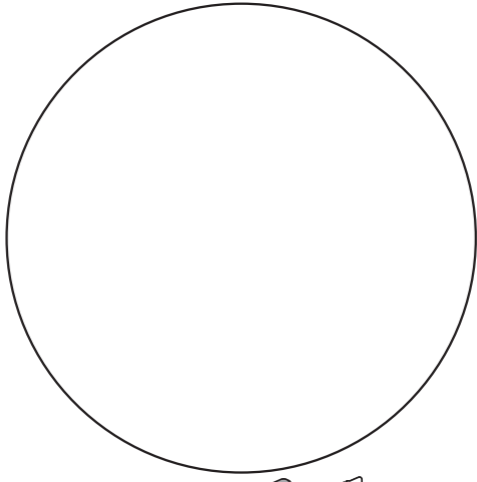
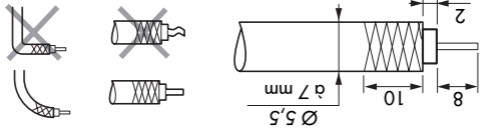
à vis



à griffes

à griffes

Utiliser du câble coaxial Ø 5,5 à 7 mm - 75 Ω



Démontage