



## Applications résidentielles

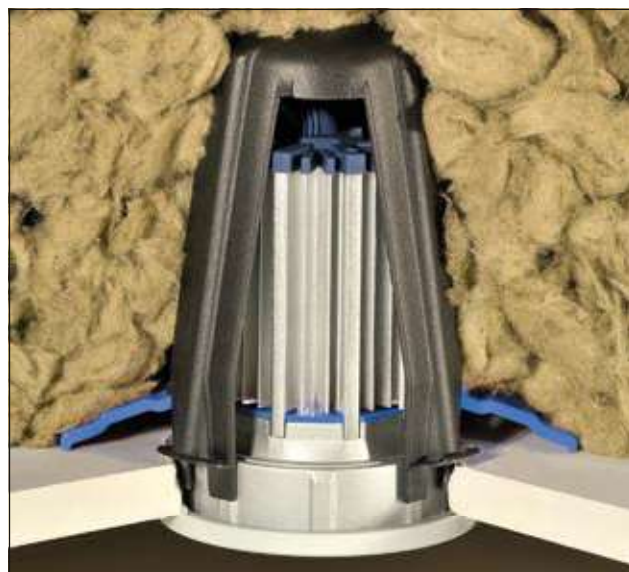
### SpotClip-II, compatible laine soufflée et déroulée

Le SpotClip-II est une évolution du SpotClip-I, il dispose de 4 languettes sécables supplémentaires et d'une hauteur disponible supérieure « 95 mm contre 70 mm » permettant d'accueillir des ampoules de plus grandes tailles.

Les languettes additionnelles permettent une utilisation avec de la laine projetée, elles peuvent être retirées à la main pour faciliter l'insertion de câbles.

Comme son petit frère, le SpotClip-II peut être ajouté ultérieurement, par le dessous du faux plafond, à une installation existante.

Il permet d'assurer un écart fiable entre le spot encastré et l'isolation permettant ainsi de réduire les risques de surchauffe et ou d'incendie ainsi que de prolonger la durée de vie de l'ampoule.



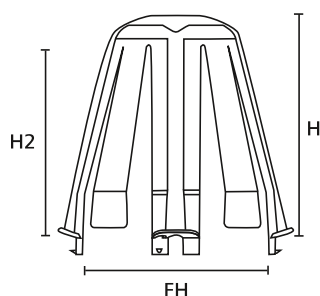
Les 4 languettes supplémentaires du SpotClip-II permettent une utilisation avec de l'isolation soufflée.



SpotClip-II, 4 pieds de fixation et 4 languettes flexibles sécables.



SpotClip-II peut être utilisé avec de l'isolant classique en plaques ou en rouleaux.



SpotClip-II

<b>MATIÈRE</b>	Polyamide 6.6, chargé en fibres de verre (PA66GF15%)
<b>Temp. d'utilisation</b>	De -20 °C à +120 °C
<b>Tenue au feu</b>	Matériau classé UL94 V0 pour épaisseur 1,5 mm, Résiste au fil incandescent 960 °C.



RÉFÉRENCE	Ø trou (FH) min.	Ø trou (FH) max.	Haut. (H)	Haut. (H2)	Couleur	Contenu	Article
SpotClip-II	62,0	90,0	107,0	95,0	Noir (BK)	10 pcs	148-00098

Toutes les dimensions sont en mm et sujettes à modifications.  
Le minimum de commande (MOQ) peut différer du conditionnement unitaire.



### Applications résidentielles

#### SpotClip-II, compatible laine soufflée et déroulée

#### Principales caractéristiques

- Assure une distance de sécurité entre le spot, le pare-vapeur et le matériau isolant (soufflé ou déroulé)
- Peut aussi être ajouté ultérieurement à une installation existante
- Des ergots de maintien en bas de chaque pied permettent au SpotClip-II de ne pas glisser
- Réduit les risques de surchauffe ou d'incendie
- Augmente la durée de vie des ampoules (LED et fluorescents)
- Pattes de fixation sur la partie supérieure pour le maintien des câbles
- Languettes sécables à la main, offrant ainsi un espace supplémentaire pour loger le fil du transformateur d'une lampe LED
- 4 languettes flexibles et sécables évitent tout contact avec l'isolant
- SpotClip-II est testé conformément au test de résistance au filament incandescent à 960 °C et aux normes EN 60598-1 et EN 60598-2-2.
- La norme DIN EN 13501-1 A2 s1 d0 s'applique aux matériaux isolants. Cette norme correspond à la classification M0 antérieure. Seuls des matériaux isolants non combustibles et des pare-vapeur ignifugés doivent être utilisés, qui en cas d'incendie, ne forment pas de fumée ou de gouttes
- Respecter les réglementations nationales en matière de protection au feu des matériaux de construction



SpotClip-I et SpotClip-II pour des ampoules respectivement de hauteur maximum 70 mm et 95 mm.



Les ergots de maintien et les ailettes d'appui permettent de maintenir le SpotClip-II en position.



1. Utilisez l'outil fourni en option pour installer le SpotClip II dans le trou prédécoupé le plus simplement possible



2. Enfoncez les picots dans la plaque minérale pour éviter tout déplacement de la pièce et enlevez l'outil



3. Démarrer l'installation dans un environnement sécurisé