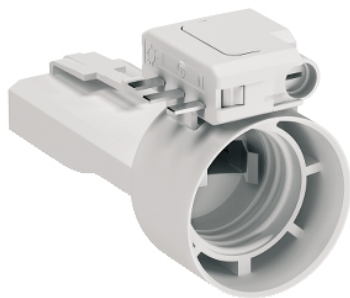


Fiche produit

Caractéristiques

ALB68011

Multifix DCL, douille de chantier pour ampoule à culot E27 + fiche 2P+T DCL



Principales

Gamme de produits	Multifix
Compatibilité de gamme	Multifix Plus
Fonction produit	Prise DCL d'éclairage
Équipement fournis	Fiche DCL
Quantité du lot	Lot de 20

Complémentaires

Culot de lampe	E27
Configuration des pôles de la prise	2P+T
[In] courant nominal	6 A
Tension nominale	250 V CA
Matière	PC (polycarbonate)/ABS (acrylonitrile butadiène-styrène)
Couleur	Blanc (RAL 9010)
Raccordement	Bornes à vis
Hauteur	87 mm
Largeur	51 mm
Profondeur	38 mm

Garantie contractuelle

Garantie	18 mois
----------	---------

Le présent document comprend des descriptions générales et/ou des caractéristiques techniques générales sur la performance des produits auxquels il se réfère. Le présent document ne peut être utilisé pour déterminer l'aptitude ou la fiabilité de ces produits pour des applications utilisateur spécifiques et n'est pas destiné à se substituer à cette détermination. Il appartient à chaque utilisateur ou intégrateur de réaliser, sous sa propre responsabilité, l'analyse de risques complète et appropriée, d'évaluer et tester les produits dans le contexte de leur application ou utilisation spécifique. Ni la société Schneider Electric Industries SAS, ni aucune de ses filiales ou sociétés associées dans lesquelles elle détient une participation, ne peut être tenue pour responsable de la mauvaise utilisation de l'information contenue dans le présent document.