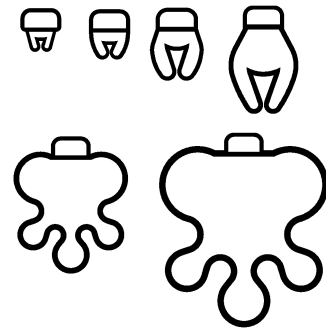


Tubes porte-repères

Matière : PVC
Coloris : clair transparent
6 grandeurs : pour fils et câbles de 1,1 à 30 mm de Ø.
4 longueurs : pour 3, 6, 8 et 10 bagues-repères normales du type 150 ou pour 4, 8, 11 et 14 bagues-repères étroites du type 200
ou en baguettes de 0,60 m pour découpe selon besoins.



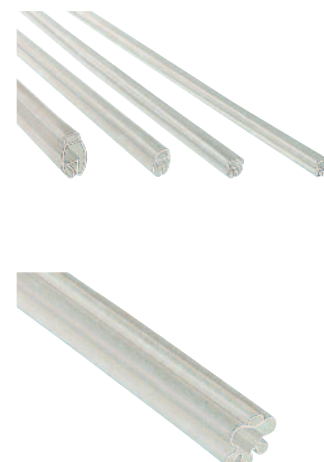
type	code article	Ø ext. des câbles (mm)	pour nombre maxi de repères		pour nombre maxi de repères
			normaux*1)	étroits*2)	
Tubes porte-repères longueur 10 mm (livrable en sachet)					
33-100	0365 0101 000	1,1 - 3,3	3	4	100
45-100	0365 0102 000	1,5 - 4,5	3	4	100
80-100	0365 0103 000	3 - 8	3	4	100
130-100	0365 0104 000	6 - 13	3	4	100
220-100	0365 0105 000	10 - 22	3	4	100
Tubes porte-repères longueur 18 mm (livrable en sachet)					
33-180	0365 0111 000	1,1 - 3,3	6	8	100
45-180	0365 0112 000	1,5 - 4,5	6	8	100
80-180	0365 0113 000	3 - 8	6	8	100
130-180	0365 0114 000	6 - 13	6	8	100
220-180	0365 0115 000	10 - 22	6	8	100
Tubes porte-repères longueur 25 mm (livrable en sachet)					
33-250	0365 0121 000	1,1 - 3,3	8	11	100
45-250	0365 0122 000	1,5 - 4,5	8	11	100
80-250	0365 0123 000	3 - 8	8	11	100
130-250	0365 0124 000	6 - 13	8	11	100
220-250	0365 0125 000	10 - 22	8	11	100
Tubes porte-repères longueur 32 mm (livrable en sachet)					
33-320	0365 0131 000	1,1 - 3,3	10	14	100
45-320	0365 0132 000	1,5 - 4,5	10	14	100
80-320	0365 0133 000	3 - 8	10	14	100
130-320	0365 0134 000	6 - 13	10	14	100
220-320	0365 0135 000	10 - 22	10	14	100
300-320	0365 0136 000	13 - 30	10	14	100

*1) largeur 2,8 mm (carnets du type 150)

*2) largeur 2,1 mm (carnets du type 200)

Tubes porte-repères en longueur de 0,60 m pour des repérages nécessitant des longueurs spéciales (livrable en boîte)

33-0	0365 0151 000	1,1 - 3,3			45
45-0	0365 0152 000	1,5 - 4,5			28
80-0	0365 0153 000	3 - 8			18
130-0	0365 0154 000	6 - 13			12
220-0	0365 0155 000	10 - 22			6
300-0	0365 0156 000	13 - 30			3



Tubes porte-repères double en PVC souple



PLIOGRAPH^{PLUS}



Tubes porte-repères

Matière : PVC
Coloris : transparent
5 grandeurs : pour fils et câbles de 1,5 à 30 mm de Ø.
4 longueurs : pour 3, 6, 8 et 10 bagues-repères normales du type 150 ou pour 4, 8, 11 et 14 bagues-repères étroites du type 200

Livable **en sachet** de 100 pces pour les longueurs standard et **en boîte de longueurs** de 0,60 m pour découpe selon besoins.



type	code article	Ø ext. des câbles (mm)	pour nombre maxi de repères		
			normaux*1)	étroits*2)	

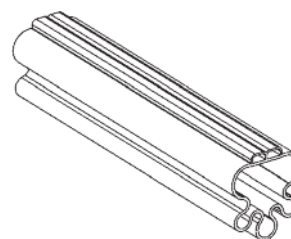
Tubes porte-repères longueur 10 mm

45D-100	0365 0302 000	1,5 - 4,5	2x 3	2x 4	100
80D-100	0365 0303 000	3 - 8	2x 3	2x 4	100
130D-100	0365 0304 000	6 - 13	2x 3	2x 4	100
220D-100	0365 0305 000	10 - 22	2x 3	2x 4	100



Tubes porte-repères longueur 18 mm

45D-180	0365 0312 000	1,5 - 4,5	2x 6	2x 8	100
80D-180	0365 0313 000	3 - 8	2x 6	2x 8	100
130D-180	0365 0314 000	6 - 13	2x 6	2x 8	100
220D-180	0365 0315 000	10 - 22	2x 6	2x 8	100



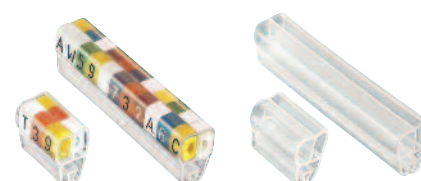
Tubes porte-repères longueur 25 mm

45D-250	0365 0322 000	1,5 - 4,5	2x 8	2x 11	100
80D-250	0365 0323 000	3 - 8	2x 8	2x 11	100
130D-250	0365 0324 000	6 - 13	2x 8	2x 11	100
220D-250	0365 0325 000	10 - 22	2x 8	2x 11	100



Tubes porte-repères longueur 32 mm

45D-320	0365 0332 000	1,5 - 4,5	2x 10	2x 14	100
80D-320	0365 0333 000	3 - 8	2x 10	2x 14	100
130D-320	0365 0334 000	6 - 13	2x 10	2x 14	100
220D-320	0365 0335 000	10 - 22	2x 10	2x 14	100
300D-320	0365 0336 000	13 - 30	2x 10	2x 14	100



*1) largeur 2,8 mm (carnets du type 150)

*2) largeur 2,1 mm (carnets du type 200)



Bagues **PLIOGRAPH^{PLUS}**
 et **PLIOGRAPH²⁰⁰⁰**
 (B5/1-01 à 03)



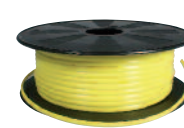
Étiquettes
PLIOGRAPH^{PLUS}
 (B5/1-04)



Plaquettes **PLIOSCRIB**
14-1177
 (B5/1-03)



Profil **M1P-M45** pour
 l'imprimante **PLIOSCRIB**
 (B13/21-02)



**• Tubes porte-repères "PR"
 en copolymère éthylène / acétate de vinyle (sans halogène)**

Porte-repères "PR"

Trois tailles pour une plage de Ø 1 à 9 mm

Matière : EVA exempt d'halogène (-10 à + 65°C)

Coloris : translucide

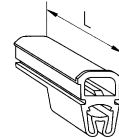
Avec nervure serre-bague.

Pour fils et câbles de 1 à 9 mm de Ø.

En 3 tailles dont une en 2 longueurs.

Pour 6 et 7 bagues-repères type 150, ou 8 et 9 bagues-repères type 200.

La conception de ces porte-repères est telle que le marquage reste toujours droit, même dans le cas où le câble est recourbé à la sortie de la connexion.



type	code article	Ø ext. des câbles (mm)	pour nombre maxi de repères		longueur L (mm)	
			normaux*1)	étroits*2)		
Tubes porte-repères "PR" (livrables en sachets)						
PR 30-17	0373 0910 000	1 - 3	6	8	17	100
PR 30-22	0373 0911 000	1 - 3	7	9	22	100
PR 50-17	0373 0912 000	2 - 5	6	8	17	100
PR 90-17	0373 0913 000	4 - 9	6	8	17	100

*1) largeur 2,8 mm (carnets du type 150)

*2) largeur 2,1 mm (carnets du type 200)

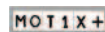
L'introduction des repères dans les tubes porte-repères "PR" s'effectue du côté du manchon serre-câble (voir illustration ci-contre).



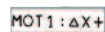
capacité des porte-repères

Porte-repères PR
longueur 17 mm

6 bagues normales
du type 150

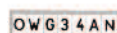


8 bagues étroites
du type 200

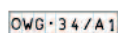


Porte-repères PR
longueur 22 mm

7 bagues normales
du type 150



9 bagues étroites
du type 200



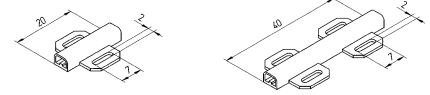
• Porte-repères "PRA" en PVC souple, fixation par attaches

Porte-repères "PRA" à fixation par attaches

Matière : PVC souple
Coloris : transparent

En 2 longueurs :

Pour 6 et 13 bagues-repères normales du type 150 ou pour 9 et 18 bagues-repères étroites du type 200.
Pour le marquage de faisceaux de câbles, de câbles de grands diamètres et de tubes.



type	code article	pour nombre maxi de repères		longueur L (mm)	
		normaux*1)	étroits*2)		
Tubes porte-repères "PRA"					
PRA 20-6	0373 0930 000	6	9	20	100
PRA 40-12	0373 0931 000	13	18	40	100

*1) largeur 2,8 mm (carnets du type 150)
*2) largeur 2,1 mm (carnets du type 200)

• Porte-repères "PRB" autocollant en PVC

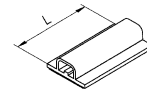
Porte-repères "PRB" autocollant

Matière : base en PVC rigide - porte-repères en PVC souple
Coloris : blanc - transparent

En 4 longueurs

pour 3, 6, 8 et 10 bagues-repères normales du type 150 ou pour 4, 8, 11 et 14 bagues-repères étroites du type 200

Pour le marquage de bornes, goulottes, appareils ...



type	code article	pour nombre maxi de repères		longueur L (mm)	
		normaux*1)	étroits*2)		
Porte-repères "PRB"					
PRB 10-3	0373 0932 000	3	4	10	100
PRB 18-5	0373 0933 000	6	8	18	100
PRB 25-7	0373 0934 000	8	11	25	100
PRB 32-10	0373 0935 000	10	14	32	100

*1) largeur 2,8 mm (carnets du type 150)
*2) largeur 2,1 mm (carnets du type 200)

