

## TTD ... FJ2TA

Domaine d'application : BT

### Connecteur à perforation d'isolant à serrage simultané

#### Description :

Tension assignée : 0,6 / 1 kV.

Ligne : Cu ou Al isolé.

Dérivation : Cu ou Al isolé.

#### Travail sous tension ou hors tension au contact.

Connecteur étanche à tenue diélectrique 6 kV dans l'eau ayant une structure isolante de haute résistance mécanique et climatique.

Perforation simultanée en principal et dérivé.

Visserie galvanisée, hors potentiel.

Deux bouchons amovibles isolants, équipés d'un joint à lèvres, permettant de reconstituer l'isolement de l'extrémité du conducteur dérivé. Départ de la dérivation vers la droite ou la gauche.

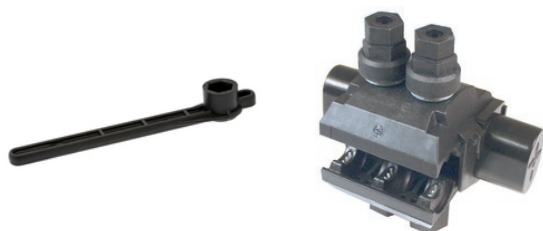
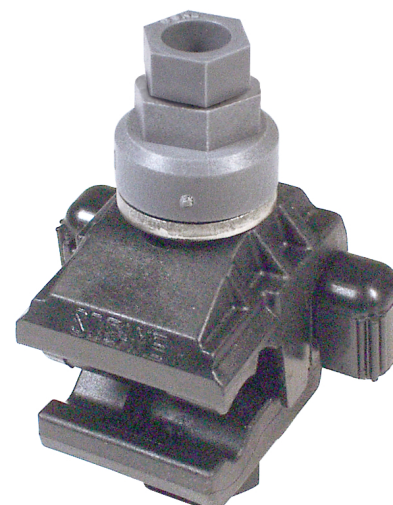
Fonction "TURBO" intégrée (maintient le connecteur ouvert lors de l'approche).

Facilité de pose et sécurité d'utilisation.

Serrage contrôlé par vis à tête fusible. Après rupture de l'embout fusible, démontage éventuel possible.

#### Produit associé :

Clé de maintien (**KJ 17 M**, Code produit : 1 000 007 853) : facilite le maintien du connecteur pendant le serrage.



KJ17M

TTD 401 FJ2TA

Réf.	Réf. Enedis	Code Enedis	Conducteur Principal		Conducteur Dérivé		Visserie			Type	I Max (A)	
			Section Min-Max (mm²)	Section Min-Max (mm²) Enedis	Section Min-Max (mm²)	Section Min-Max (mm²) Enedis	Taille (mm)	Quantité	Taille de la douille (mm)			Serrage (Nm)
TTD 051 FJ2TA	CES / CT 70	6737630	16 - 95	16 - 70 N	1.5 - 10	1.5 - 6	M 8	1	13	9	Eclairage publique	86