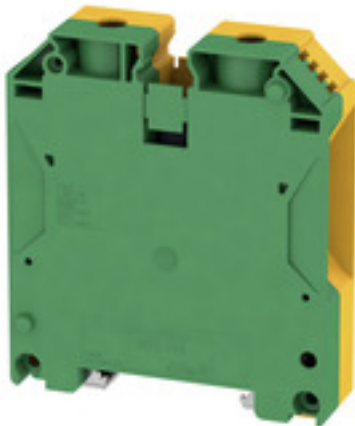


**Série W**  
**WPE 70N/35****Weidmüller Interface GmbH & Co. KG**  
Klingenbergstraße 26  
D-32758 Detmold  
Germany  
Fon: +49 5231 14-0  
Fax: +49 5231 14-292083  
www.weidmueller.com**Illustration du produit****Klippon® Connect avec technologie de  
raccordement à étrier**

La fiabilité élevée et la variété de conceptions des blocs de jonction avec raccordement à étrier facilitent la planification et optimisent la sécurité de fonctionnement. Klippon® Connect est une solution éprouvée qui répond à différentes exigences.

**Informations générales de commande**

Type	WPE 70N/35
Référence	<a href="#">9512200000</a>
Version	Borne de mise à la terre, Raccordement vissé, 70 mm <sup>2</sup> , 8400 A (70 mm <sup>2</sup> ), Vert/jaune
GTIN (EAN)	4008190403881
Qté.	10 pièce(s)

## Fiche de données

### Série W WPE 70N/35

**Weidmüller Interface GmbH & Co. KG**  
 Klängenbergstraße 26  
 D-32758 Detmold  
 Germany  
 Fon: +49 5231 14-0  
 Fax: +49 5231 14-292083  
 www.weidmueller.com

## Caractéristiques techniques

### Dimensions et poids

Largeur	20,5 mm	Largeur (pouces)	0,807 inch
Hauteur	75 mm	Hauteur (pouces)	2,953 inch
Profondeur	85 mm	Profondeur (pouces)	3,346 inch
Profondeur, y compris rail DIN	86 mm	Poids net	185,633 g

### Températures

Température de stockage, max.	40 °C	Température de stockage, min.	10 °C
plage de température d'utilisation	Plage de température d'utilisation, voir le certificat CE d'essai de prototype / le certificat de conformité Ex IEC	Température de stockage	10 °C...40 °C
Température d'utilisation permanente, min.	-60 °C	Température d'utilisation permanente, max.	130 °C

### Conformité environnementale du produit

REACH SVHC Lead 7439-92-1

### Caractéristiques nominales selon IECEx/ATEX

Certificat N° (ATEX)	DEMKO14ATEX1338U	Certificat N° (IECEX)	IECEXULD14.0005U
Section max. du conducteur (ATEX)	70 mm <sup>2</sup>	Section max. du conducteur (IECEX)	70 mm <sup>2</sup>
plage de température d'utilisation	Plage de température d'utilisation, voir le certificat CE d'essai de prototype / le certificat de conformité Ex IEC	Identification EN 60079-7	Ex eb II C Gb
Plaquette de marquage Ex 2014/34/EU II 2 G D			

### Autres caractéristiques techniques

Blocage	vissable	Côté ouvert	fermé
Instruction de montage	Vissé	Nombre de blocs de jonction identiques	1
Type de montage	Vissé	Version à I#92épreuve de I#92explosion	Oui

### Caractéristiques des matériaux

Matériau	Wemid	Couleur	Vert/jaune
Classe d'inflammabilité selon UL 94	V-0		

### Caractéristiques du système

Version	Raccordement vissé, Avec Raccordement PE, fermé	Flasque de fermeture nécessaire	Non
Nombre de polarités	1	Nombre d'étages	1
Nombre de points de contact par étage	2	Nombre de potentiels par étage	1
Étages internes pontés	Non	Raccordement PE	Oui
Rail	TS 35	Fonction N	Non
Fonction PE	Oui	Fonction PEN	Oui

**Série W**  
**WPE 70N/35**

**Weidmüller Interface GmbH & Co. KG**  
 Klingenbergstraße 26  
 D-32758 Detmold  
 Germany  
 Fon: +49 5231 14-0  
 Fax: +49 5231 14-292083  
 www.weidmueller.com

**Caractéristiques techniques****Caractéristiques nominales**

Section nominale	70 mm <sup>2</sup>	Tension nominale par rapport bloc de jonction voisin	1 000 V
Normes	IEC 60947-7-2	Résistance de passage selon CEI 60947-7-x	0,17 mΩ
Puissance dissipée conformément à CEI 60947-7-x	6,14 W	Tension nominale de choc avec le bloc de jonction voisin	8 kV
Degré de pollution	3		

**Caractéristiques nominales selon CSA**

Certificat N° (CSA)	200039-1581431	Section max. du conducteur (CSA)	0 AWG
Section min. du conducteur (CSA)	6 AWG		

**Caractéristiques nominales selon UL**

Certificat N° (cURus)	E60693	Taille du conducteur Câblage d'installation max. (cURus)	0 AWG
Taille du conducteur Câblage d'installation min. (cURus)	6 AWG	Taille du conducteur Câblage d'usine max. (cURus)	0 AWG
Taille du conducteur Câblage d'usine min. (cURus)	6 AWG		

**Raccordement (raccordement nominal)**

Calibre selon 60 947-1	B11	Couple de serrage, max.	12 Nm
Couple de serrage, min.	8 Nm	Dimension de la lame	S6 (DIN 6911)
Longueur de dénudage	22 mm	Nombre de raccords	2
Plage de serrage, max.	95 mm <sup>2</sup>	Plage de serrage, min.	16 mm <sup>2</sup>
Section de raccordement du conducteur, AWG, max.	AWG 2/0	Section de raccordement du conducteur, AWG, min.	AWG 6
Section de raccordement du conducteur, rigide, max.	16 mm <sup>2</sup>	Section de raccordement du conducteur, rigide, min.	16 mm <sup>2</sup>
Section de raccordement du conducteur, souple avec embout DIN 46228/1, max. 70 mm <sup>2</sup>		Section de raccordement du conducteur, souple avec embout DIN 46228/1, min.	16 mm <sup>2</sup>
Section de raccordement du conducteur, souple avec embout DIN 46228/4, max. 50 mm <sup>2</sup>		Section de raccordement du conducteur, souple avec embout DIN 46228/4, min.	16 mm <sup>2</sup>
Section de raccordement du conducteur, souple, max.	70 mm <sup>2</sup>	Section de raccordement du conducteur, souple, min.	16 mm <sup>2</sup>
Section de raccordement, semi-rigide, max.	95 mm <sup>2</sup>	Section de raccordement, semi-rigide, min.	16 mm <sup>2</sup>
Sens de raccordement	latéralement	Type de raccordement	Raccordement vissé
Vis de serrage	M 8		

**PT, Caractéristiques nominales PE**

Courant nominal de courte durée nominal	8400 A (70 mm <sup>2</sup> )	Vis centrale sur blocs de jonction PE	M 5
Plage de couple de serrage vis de fixation	2,0...4,0 Nm	Fonction PEN	Oui

**Classifications**

ETIM 6.0	EC000901	ETIM 7.0	EC000901
eClass 9.0	27-14-11-41	eClass 9.1	27-14-11-41
eClass 10.0	27-14-11-41	UNSPSC	30-21-18-11

**Fiche de données**

**Série W**  
**WPE 70N/35**

**Weidmüller Interface GmbH & Co. KG**  
Klingenbergstraße 26  
D-32758 Detmold  
Germany  
Fon: +49 5231 14-0  
Fax: +49 5231 14-292083  
www.weidmueller.com

**Caractéristiques techniques**

**Agréments**

Agréments



ROHS Conforme

**Téléchargements**

Agrément/Certificat/Document de conformité	<a href="#">Attestation of Conformity</a> <a href="#">IECEx Certificate</a> <a href="#">DE_PT1002_20160414_263_ISSUE01.pdf</a> <a href="#">ATEX Certificate</a>
Brochure/Catalogue	<a href="#">CAT 1 TERM 16/17 EN</a>
Données techniques	<a href="#">EPLAN, WSCAD, Zuken E3.S</a>
Données techniques	<a href="#">STEP</a>
Documentation utilisateur	<a href="#">NTI WDU/WPE 70N/35</a> <a href="#">StorageConditionsTerminalBlocks</a>

**Remarque de sécurité**

Avertissement de sécurité	<a href="#">Safety Information</a>
---------------------------	------------------------------------

**Fiche de données**

**Série W**  
**WPE 70N/35**

**Weidmüller Interface GmbH & Co. KG**  
Klingenbergstraße 26  
D-32758 Detmold  
Germany  
Fon: +49 5231 14-0  
Fax: +49 5231 14-292083  
[www.weidmueller.com](http://www.weidmueller.com)

**Dessins**

