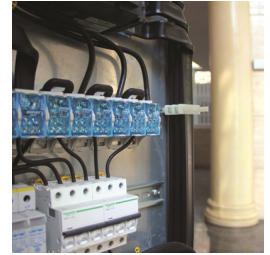
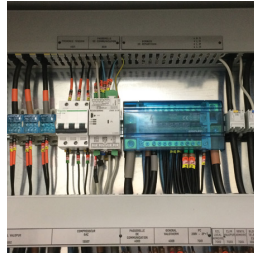
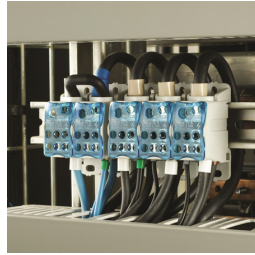
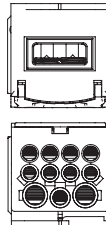
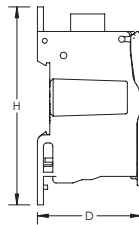
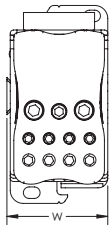


Répartiteur unipolaire – UDF-500A (569060)



- Le bloc en cuivre ou en aluminium étamé permet de connecter des conducteurs en cuivre ou en aluminium, avec ou sans embout
- Capot à charnière articulée et amovible
- La conception permet une inspection visuelle du conducteur et la confirmation de la connexion
- Groupage possible pour réalisation de blocs de jonction multipolaires
- Se clippe facilement sur les rails DIN ou se visse sur les panneaux
- Taux de remplissage de 95 %
- Conforme RoHS
- Halogen free plastic housing excluding the blue protection cover
- Conforms to EN 45545 obtaining an HL3 classification for chapter R23 and HL2 classification for chapter R22



Référence	UDF-500A
Numéro d'Article	569060
Finition	Étamé
Courant max. admissible, IEC	500 A
Courant max. admissible, UL/CSA	335 A
Connexion côté Ligne	Conducteur plat
Connexion côté Charge	11 Câbles
Matériau	Cuivre Thermoplastique
Taille du câble Max côté ligne, IEC	185 mm ²
Load Side Max Conductor Size, IEC	35 mm ²
Tension de fonctionnement max., IEC (Ui)	1 000 VAC/DC
Tension de fonctionnement max., UL (Vin)	600 V
courant de courte durée admissible (Icw) 1s	24,5 kA
Peak Short Circuit Current (Ipk)	51 kA
Courant assigné de court-circuit conditionnel (Icc)	24,3 kA
Intensité du courant de court-circuit (SCCR)	10 kA
Nombre de connexions côté ligne	1
Nombre de connexions côté charge	11
Taille du câble multibrins compact côté charge	{2} 6 - 35 mm ²

Référence	UDF-500A
	(4) 2,5 - 10 mm ² (5) 2,5 - 16 mm ²
Taille du câble multibrins côté charge avec embout	(2) 6 - 25 mm ² (4) 2,5 - 10 mm ² (5) 2,5 - 16 mm ²
Taille du câble côté charge	(2) #10 - #1 (5) #14 - #4 (4) #14 - #6
Indice de protection du boîtier	IP 20
Profondeur	50 mm
Hauteur	96 mm
Largeur	49 mm
Poids unitaire	0,37 kg
Détails de la certification	UL® 1059
Indice d'inflammabilité	UL® 94V-0
Conformité à	Norme IEC® 60947-7-1
Certifications	CE, ERIFLEX UD cURus EAC 02942 (Russie) EN 45545 HL3/R23, UD/BD/TD/SB RoHS
Quantité Standard d'Emballage	1 pc
UPC	78285659424
EAN-13	8711893042696

Directives de sélection pour les blocs de distribution										
Déclassement à appliquer pour une température ambiante [°C] et une température de fonctionnement de 85 °C										
Température ambiante [°C]	30°	35°	40°	45°	50°	55°	60°	65°	70°	75°
Coefficient de déclassement (d)	1	1	1	0.94	0.88	0.82	0.75	0.67	0.58	0.47
*environnement des blocs de distribution dans l'armoire électrique										

Augmenter le nombre de sorties de sorties à partir d'une entrée au moyen d'un cavalier sur les répartiteurs jusqu'à 160 A, IEC.
Les répartiteurs avec 1,000 VAC/DC de Tension de fonctionnement Max, UL sont parfaitement adaptés aux applications solaires.
Blue protection cover is less than 7% of the overall product weight.

IEC est une marque déposée de la Commission électrotechnique internationale. UL, UR, cUL, cURus et cURus sont des marques de certification déposées d'UL LLC.

AVERTISSEMENT

Les produits nVent doivent être installés et utilisés conformément aux recommandations prévues par les fiches d'instruction et le matériel de formation desdits produits. Les fiches d'instruction sont disponibles sur www.erico.com et auprès des représentants du service client nVent. Tout défaut d'installation, d'utilisation, d'application et toute défaillance à satisfaire les instructions et avertissements du groupe nVent sont susceptibles d'entraîner un dysfonctionnement, un dommage matériel, un dommage corporel grave ou la mort, et/ou d'annuler tout type de garantie.

© 2020 nVent All rights reserved

nVent, nVent CADDY, nVent ERICO, nVent ERIFLEX and nVent LENTON are owned by nVent or its global affiliates.

All other trademarks are the property of their respective owners. nVent reserves the right to change specifications without prior notice.