

Totalisateurs électriques et électroniques associés

Totalisateurs TIC - Transmetteur TM255

Totalisateur TIC

Le TIC est un totalisateur qui permet de récupérer l'impulsion d'un compteur à distance.

Recommandations

Ne pas utiliser de TLO pour faire une répétition permanente d'index. Il y a risque d'impulsions parasites au moment des arrêts à cause des vibrations possibles. Utiliser de préférence le capteur à détection Cyble.

Pour la répétition d'index, en cas d'utilisation d'émetteur ILS, il faut se protéger des "retours d'eau" qui engendrent des impulsions "négatives". celles-ci créent des différences entre le totalisateur à distance et celui du compteur (la moitié de cette différence correspond au volume passé en sens retour).

L'utilisation du capteur à détection Cyble (signal BF), voir notice spécifique, permet de s'affranchir de ces aléas.

Caractéristiques

Type	Electromagnétique	
Nombre de digits	LCD - 8 - Hauteur 9 mm	
RAZ	Par bouton poussoir en façade Peut être verrouillable avec 1 cavalier de programmation	
Nature des impulsions	Type emetteur Fréquence max Durée min. Diurée max.	A contact sec (ILS) ou capteur à détection Cyble ⁽¹⁾ 30 Hz ou 10 KHz selon cablage 15 msec Illimitée
Alimentation	Autonome par pile Lithium durée de vie 10 ans	
Température de fonctionnement	-10°C à 60°C	
Présentation	Montage en tableau pour modèle sans coffret Montage en coffret avec platine pour fixation murale fournie pour modèle en coffret	
Protection mécanique	IP 65 en façade	
Sens de comptage	Entrée non raccordée : mode additionnant Entrée raccordée : mode soustrayant Le sens de comptage doit être positionné avant l'impulsion de comptage	
Rétro-éclairage par tension externe	5 à 30 V	



> TIC, sans ou en coffret

- Affichage LCD rétro-éclairé
- Additionnant et soustrayant
- Position du point décimal programmable
- Auto-alimenté par pile 10 ans

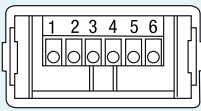
Le transmetteur TM255 permet d'amplifier le pouvoir de coupure des émetteurs d'impulsions à contacts secs (libre de potentiel) ou, des capteurs à détection des compteurs d'eau par un relais électromagnétique commandé par un transistor. Les contacts ILS des compteurs d'eau peuvent être avec ou sans protection électrique.

Caractéristiques

Alimentation	Electrique bornes 1 et 4
Courant	Alternatif ou continu
Tension alternatif	21 à 28 V
Tension continu	24 à 30 V
Intensité	10 mA
Fréquence de fonctionnement	10 Hz max
Sortie	Relais électromagnétique à contact inverseur
Fermeture	Fermeture fugitive pendant 0,1 seconde entre 6 et 8 quelque soit la durée
Pouvoir de coupure sur circuit résistant ou inductif	En courant continu : 5A-24V-120 W max en courant alternatif : 5A-220V-1100VA
Protection	IP55

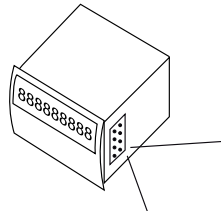
Schémas de raccordement TIC

Raccordement connecteurs avec bornier à visser, section 1,5 mm² max.

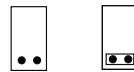


- 1 Comptage 10 kHz
- 2 Comptage 30 Hz
- 3 Remise à zéro
- 4 Sens de comptage
- 5 Alim rétro-éclairage
- 6 0V / Commun

Cavaliers de programmation

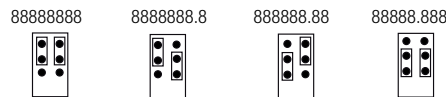


Touche RAZ

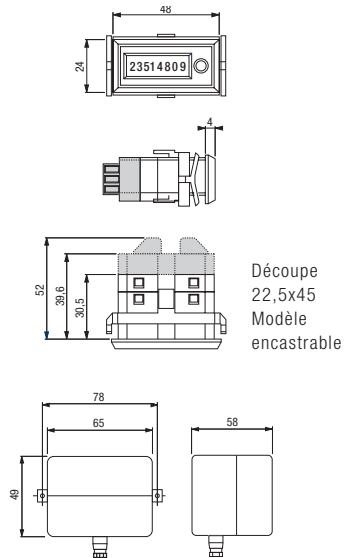


Inactive Active

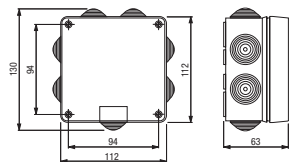
Position du point décimal



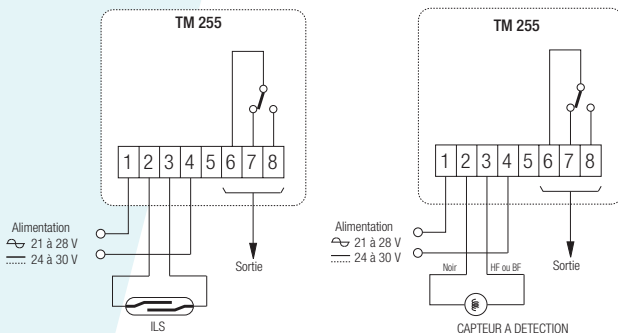
> Dimensions TIC



> Dimensions TM 255



Schémas de raccordement TM255



A propos d'Itron Inc.

Itron Inc. est un leader dans la fourniture de solutions technologiques pour les industries de l'énergie et de l'eau. Notre groupe est le premier fournisseur mondial de solutions de comptage intelligent, de collecte et de gestion des données de comptage. Près de 8000 distributeurs dans le monde nous font confiance pour les aider à optimiser la fourniture et la consommation d'eau et d'énergie. Notre offre comprend des compteurs d'électricité, de gaz, d'eau et d'énergie thermique, des systèmes et infrastructure de communication pour la collecte des données de comptage (AMR et AMI), des solutions logicielles pour la gestion des données, des services tels que gestion de projet, installation et conseil. Pour en savoir plus, consultez le site : www.itron.fr

Pour de plus amples informations, contactez notre agence.

Itron

125 rue de Paris
91300 Massy
Tél : 01.69.93.67.62
Fax : 01.69.32.09.48
www.itron.fr